

# Asemakaavan seurantalomake

## Asemakaavan perustiedot ja yhteenveto

Kunta	536 Nokia	Täyttämispvm	22.01.2024
Kaavan nimi	Nokian kaupungin 14. (Vihola) kaupunginosan Kartanonrannan asemakaava		
Hyväksymispvm		Ehdotuspvm	11.01.2024
Hyväksyjä		Vireilletulosta ilm. pvm	20.12.2013
Hyväksymispykälä		Kunnan kaavatunnus	
Generoitu kaavatunnus			
Kaava-alueen pinta-ala [ha]	30,8836	Uusi asemakaavan pinta-ala [ha]	
Maanalaisten tilojen pinta-ala [ha]		Asemakaavan muutoksen pinta-ala [ha]	30,8836

Ranta-asemakaava	Rantaviivan pituus [km]	
Rakennuspaikat [lkm]	Omarantaiset	Ei-omarantaiset
Lomarakennuspaikat [lkm]	Omarantaiset	Ei-omarantaiset

Aluevaraukset	Pinta-ala [ha]	Pinta-ala [%]	Kerrosala [k-m <sup>2</sup> ]	Tehokkuus [e]	Pinta-alan muut. [ha +/-]	Kerrosalan muut. [k-m <sup>2</sup> +/-]
<b>Yhteensä</b>	<b>30,8836</b>	<b>100,0</b>	<b>63970</b>	<b>0,21</b>	<b>0,0000</b>	<b>16990</b>
A yhteensä	5,1143	16,6	57020	1,11	-2,0139	15140
P yhteensä	2,0141	6,5	3500	0,17	2,0141	3500
Y yhteensä	0,5255	1,7	1850	0,35	0,5255	1850
C yhteensä						
K yhteensä	0,1418	0,5	1600	1,13	-6,4627	-3500
T yhteensä						
V yhteensä	9,2668	30,0			2,5812	
R yhteensä						
L yhteensä	8,7127	28,2			4,2395	
E yhteensä	1,4111	4,6			-0,0202	
S yhteensä						
M yhteensä						
W yhteensä	3,6973	12,0			-0,8635	

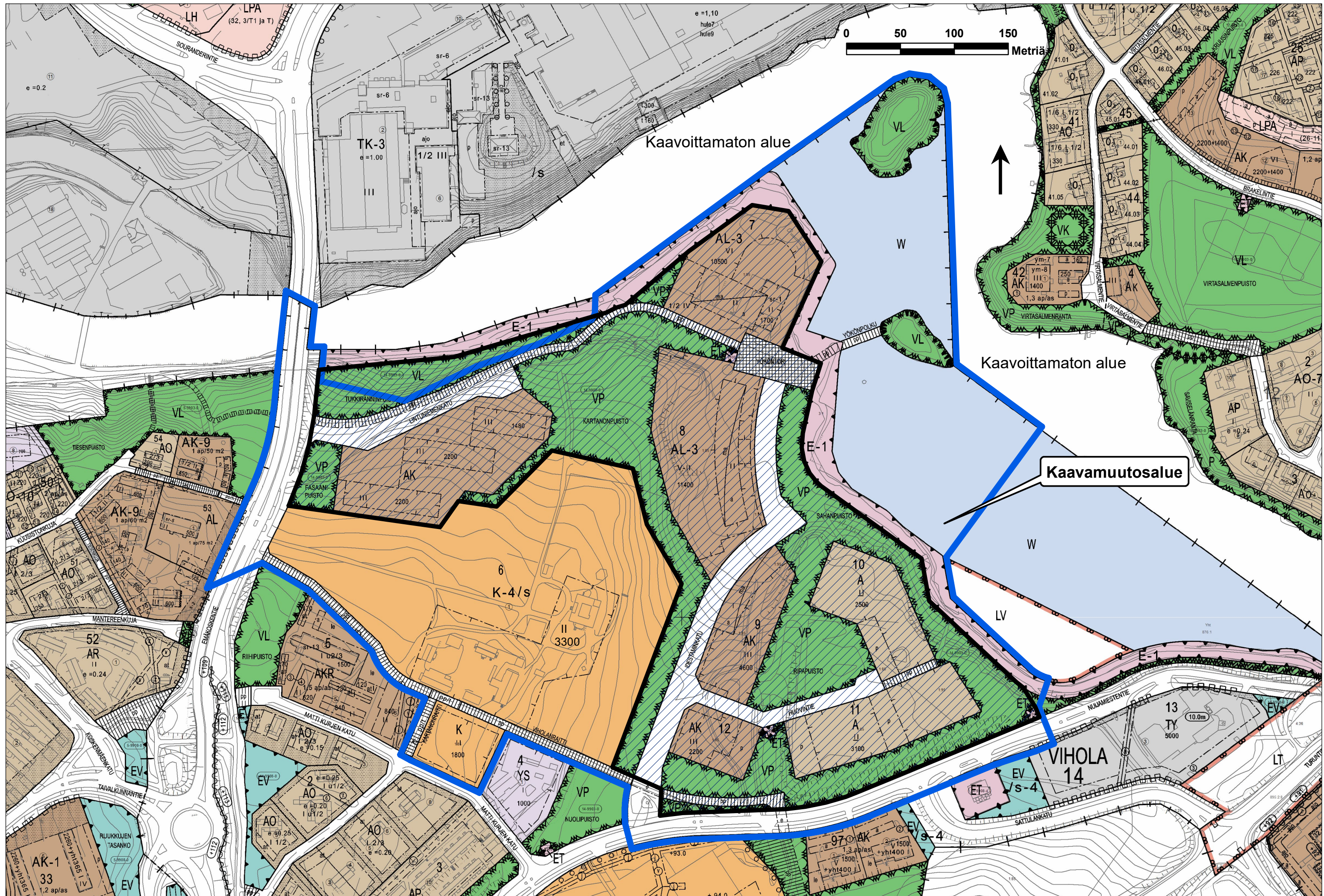
Maanalaiset tilat	Pinta-ala [ha]	Pinta-ala [%]	Kerrosala [k-m <sup>2</sup> ]	Pinta-alan muut. [ha +/-]	Kerrosalan muut. [k-m <sup>2</sup> +/-]
Yhteensä					

Rakennussuojelu	Suojellut rakennukset		Suojeltujen rakennusten muutos	
	[lkm]	[k-m <sup>2</sup> ]	[lkm +/-]	[k-m <sup>2</sup> +/-]
Yhteensä				

# Alamerkinnt

Aluevaraukset	Pinta-ala [ha]	Pinta-ala [%]	Kerrosala [k-m <sup>2</sup> ]	Tehokkuus [e]	Pinta-alan muut. [ha +/-]	Kerrosalan muut. [k-m <sup>2</sup> +/-]
<b>Yhteensä</b>	<b>30,8836</b>	<b>100,0</b>	<b>63970</b>	<b>0,21</b>	<b>0,0000</b>	<b>16990</b>
<b>A yhteensä</b>	5,1143	16,6	57020	1,11	-2,0139	15140
A					-1,7012	-5600
AK	3,7689	73,7	52600	1,40	1,1799	39920
AP	0,4257	8,3	680	0,16	0,4257	680
AR	0,1391	2,7	700	0,50	0,1391	700
AO	0,7806	15,3	3040	0,39	0,7806	3040
AL					-2,8380	-23600
<b>P yhteensä</b>	2,0141	6,5	3500	0,17	2,0141	3500
P	2,0141	100,0	3500	0,17	2,0141	3500
<b>Y yhteensä</b>	0,5255	1,7	1850	0,35	0,5255	1850
Y	0,5255	100,0	1850	0,35	0,5255	1850
<b>C yhteensä</b>						
<b>K yhteensä</b>	0,1418	0,5	1600	1,13	-6,4627	-3500
K					-6,6045	-5100
KTY	0,1418	100,0	1600	1,13	0,1418	1600
<b>T yhteensä</b>						
<b>V yhteensä</b>	9,2668	30,0			2,5812	
VP	8,0013	86,3			2,2287	
VL	1,2655	13,7			0,3525	
<b>R yhteensä</b>						
<b>L yhteensä</b>	8,7127	28,2			4,2395	
Kadut	3,9718	45,6			0,4289	
Katuauk./torit	0,5808	6,7			0,3405	
Kev.liik.kadut	0,3650	4,2			-0,3250	
LV	0,8941	10,3			0,8941	
LPA	2,9010	33,3			2,9010	
<b>E yhteensä</b>	1,4111	4,6			-0,0202	
E	1,4011	99,3			0,0000	
ET	0,0100	0,7			-0,0202	
<b>S yhteensä</b>						
<b>M yhteensä</b>						
<b>W yhteensä</b>	3,6973	12,0			-0,8635	
W	3,6973	100,0			-0,8635	



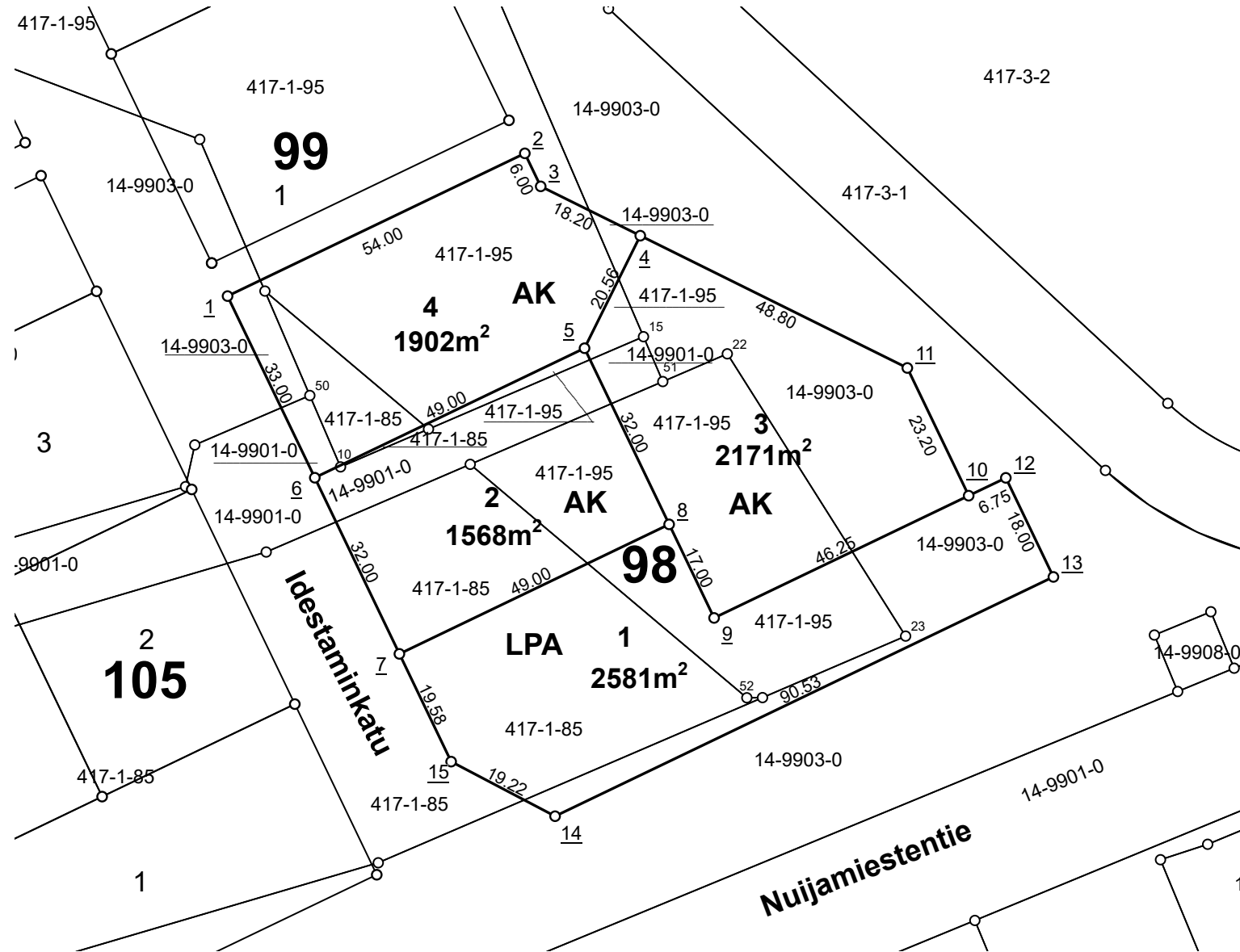








NRO	Y-koordinaatti	X-koordinaatti
<u>1</u>	24474167,177	6817968,352
<u>2</u>	24474215,855	6817991,727
<u>3</u>	24474218,452	6817986,319
<u>4</u>	24474234,760	6817978,241
<u>5</u>	24474225,633	6817959,815
<u>6</u>	24474181,461	6817938,604
<u>7</u>	24474195,313	6817909,758
<u>8</u>	24474239,484	6817930,968
<u>9</u>	24474246,843	6817915,644
<u>10</u>	24474288,535	6817935,664
<u>11</u>	24474278,491	6817956,580
<u>12</u>	24474294,620	6817938,586
<u>13</u>	24474302,412	6817922,360
<u>14</u>	24474220,806	6817883,173
<u>15</u>	24474203,787	6817892,112



Kaupunginosa	14 Vihola
Kortteli	98
Tontit	1, 2, 3, 4
Vanhat tontit	
Asemakaava	
Edellinen tonttijako	
Tonttijaon laatinut	Arto Heikkinen
Hyväksytty asemakaavan yhteydessä	

**TONTTIEN MUODOSTUMINEN**

Tontti	Pinta-ala m2	Kiinteistö / määräala	Osat m2
1	2581	536-14-9903-0	691
-	-	536-417-1-85	1239
-	-	536-417-1-95	651
2	1568	536-14-9901-0	393
-	-	536-417-1-85	687
-	-	536-417-1-95	488
3	2171	536-14-9901-0	75
-	-	536-14-9903-0	1157
-	-	536-417-1-95	939
4	1902	536-14-9901-0	61
-	-	536-14-9903-0	150
-	-	536-417-1-85	237
-	-	536-417-1-95	1454



TONTTIEN MUODOSTUMINEN

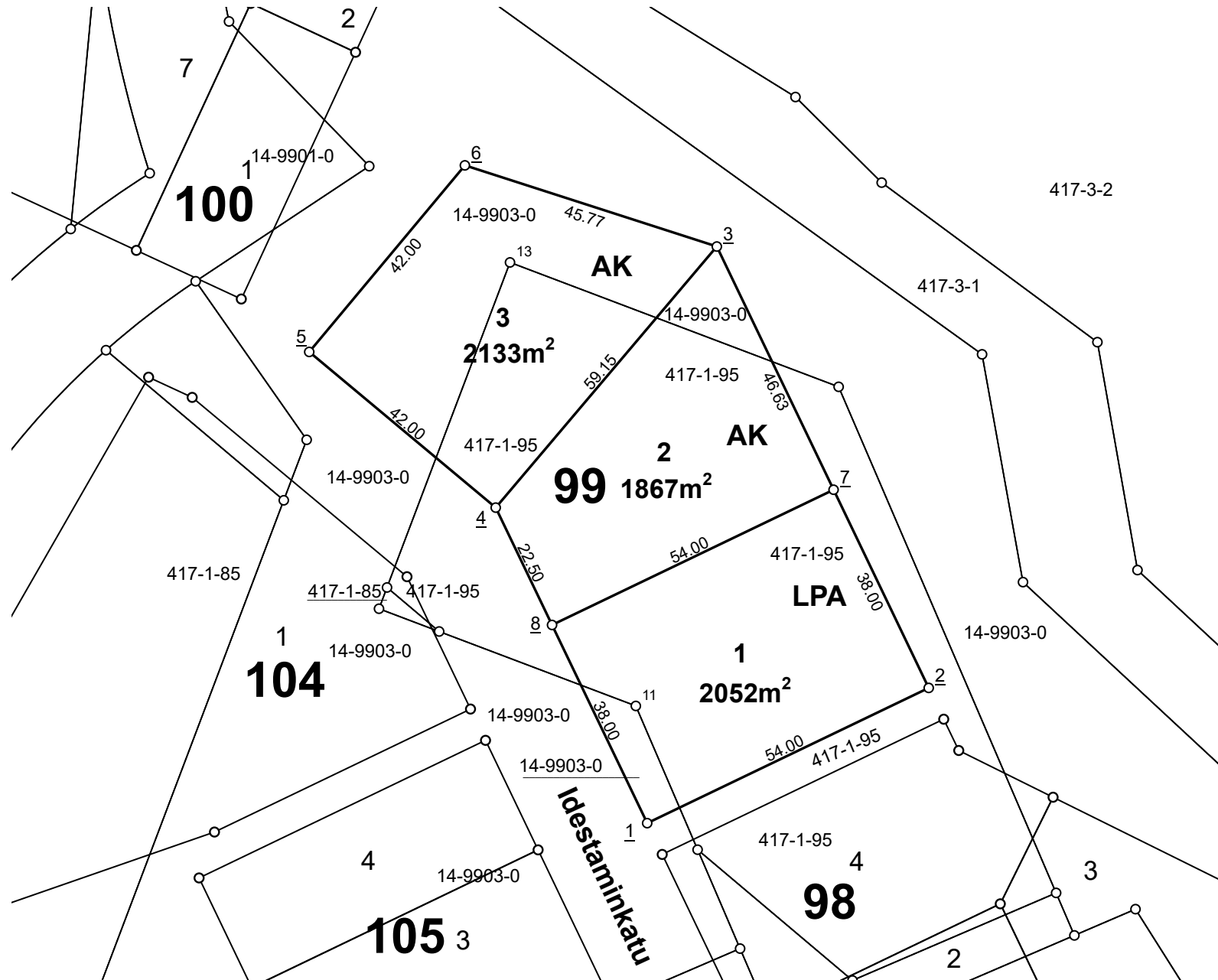
Tontti	Pinta-ala m2	Kiinteistö / määräala	Osat m2
1	2052	536-14-9903-0	152
-	-	536-417-1-95	1900
2	1867	536-14-9903-0	163
-	-	536-417-1-95	1704
3	2133	536-14-9903-0	1355
-	-	536-417-1-95	778

NOKIAN KAUPUNKI

1:1 000

Tonttijako

Kaupunginosa	14 Vihola
Kortteli	99
Tontit	1, 2, 3
Vanhat tontit	
Asemakaava	
Edellinen tonttijako	
Tonttijaon laatinut	Arto Heikkinen
Hyväksytty asemakaavan yhteydessä	



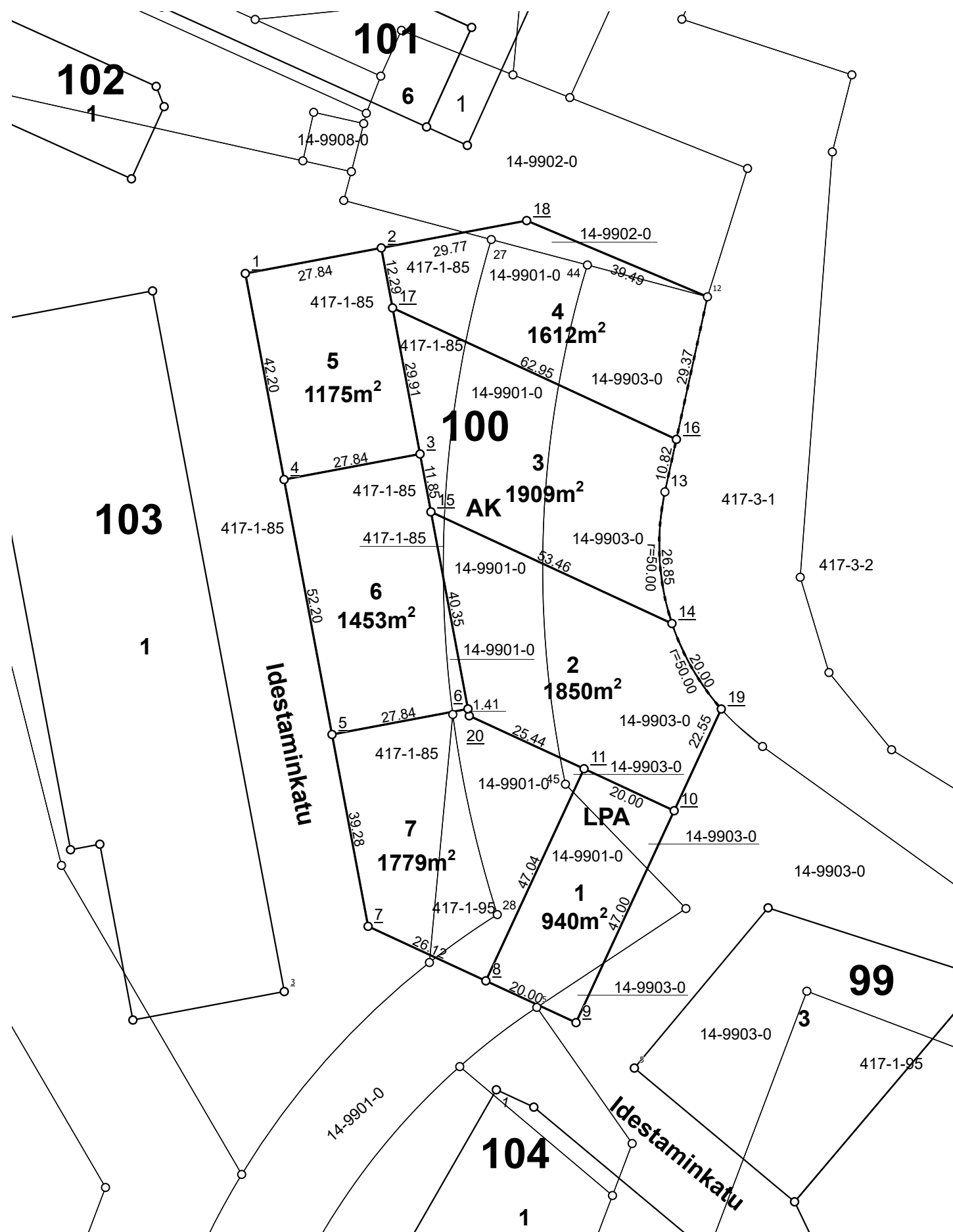
KOORDINAATTILUETTELO / Koordinaattijärjestelmä ETRS-GK24

NRO	Y-koordinaatti	X-koordinaatti
<u>1</u>	24474164,579	6817973,761
<u>2</u>	24474213,258	6817997,136
<u>3</u>	24474176,623	6818073,427
<u>4</u>	24474138,391	6818028,299
<u>5</u>	24474106,146	6818055,212
<u>6</u>	24474133,059	6818087,456
<u>7</u>	24474196,809	6818031,391
<u>8</u>	24474148,130	6818008,016



TONTTIEN MUODOSTUMINEN

Tontti	Pinta-ala m2	Kiinteistö / määräala	Osat m2
1	940	536-14-9901-0	706
-	-	536-14-9903-0	234
2	1850	536-14-9901-0	724
-	-	536-14-9903-0	1110
-	-	536-417-1-85	16
3	1909	536-14-9901-0	719
-	-	536-14-9903-0	880
-	-	536-417-1-85	310
4	1612	536-14-9901-0	460
-	-	536-14-9902-0	140
-	-	536-14-9903-0	690
-	-	536-417-1-85	322
5	1175	536-417-1-85	1175
6	1453	536-14-9901-0	50
-	-	536-417-1-85	1403
7	1779	536-14-9901-0	666
-	-	536-14-9903-0	17
-	-	536-417-1-85	807
-	-	536-417-1-95	289



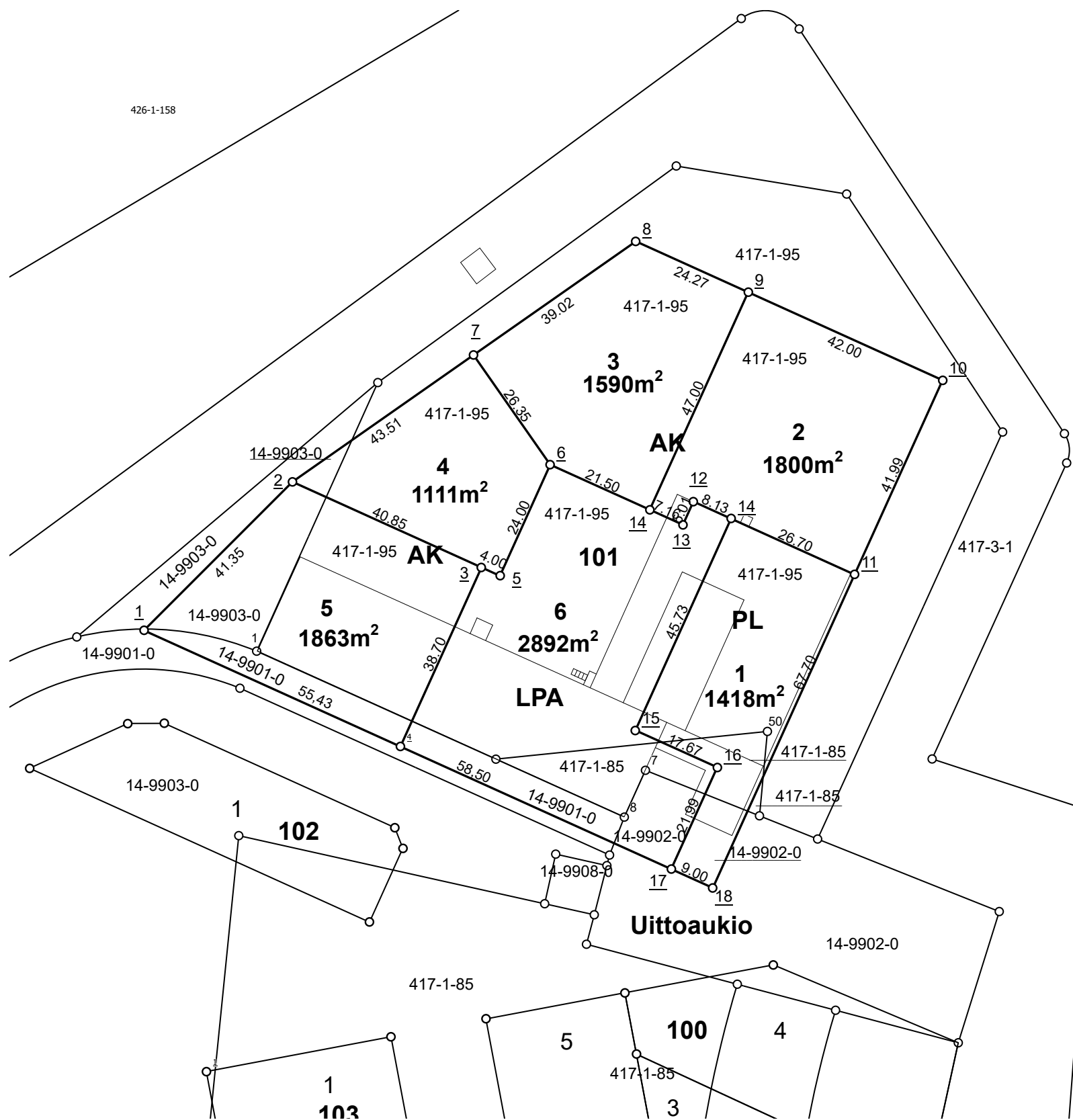
NOKIAN KAUPUNKI 1:1 000 Tonttijako

Kaupunginosa	14 Vihola
Kortteli	100
Tontit	1, 2, 3, 4, 5, 6, 7
Vanhat tontit	
Asemakaava	
Edellinen tonttijako	
Tonttijaon laatinut	Arto Heikkinen
Hyväksytty asemakaavan yhteydessä	

KOORDINAATTILUETTELO / Koordinaattijärjestelmä ETRS-GK24

NRO	Y-koordinaatti	X-koordinaatti
<u>1</u>	24474027,852	6818215,119
<u>2</u>	24474055,216	6818220,265
<u>3</u>	24474063,015	6818178,792
<u>4</u>	24474035,651	6818173,646
<u>5</u>	24474045,298	6818122,345
<u>6</u>	24474072,662	6818127,491
<u>7</u>	24474052,559	6818083,737
<u>8</u>	24474076,256	6818072,762
<u>9</u>	24474094,405	6818064,358
<u>10</u>	24474114,156	6818107,006
<u>11</u>	24474096,022	6818115,449
<u>12</u>	24474120,855	6818210,430
<u>13</u>	24474112,298	6818171,168
<u>14</u>	24474113,713	6818144,680
<u>15</u>	24474065,205	6818167,145
<u>16</u>	24474114,608	6818181,735
<u>17</u>	24474057,487	6818208,189
<u>18</u>	24474084,470	6818225,766
<u>19</u>	24474123,633	6818127,469
<u>20</u>	24474072,923	6818126,102





KOORDINAATTILUETTELO / Koordinaattijärjestelmä ETRS-GK24

NRO	Y-koordinaatti	X-koordinaatti
<u>18</u>	24474072,530	6818240,903
<u>1</u>	24473960,536	6818291,587
<u>2</u>	24473989,776	6818320,828
<u>3</u>	24474026,988	6818303,986
<u>4</u>	24474011,034	6818268,734
<u>5</u>	24474030,633	6818302,337
<u>6</u>	24474040,528	6818324,202
<u>7</u>	24474025,417	6818345,783
<u>8</u>	24474057,380	6818368,165
<u>9</u>	24474079,494	6818358,157
<u>10</u>	24474117,758	6818340,840
<u>11</u>	24474100,443	6818302,580
<u>12</u>	24474068,706	6818316,944
<u>13</u>	24474066,642	6818312,384
<u>14</u>	24474076,116	6818313,590
<u>14</u>	24474060,115	6818315,337
<u>15</u>	24474057,295	6818271,915
<u>16</u>	24474073,395	6818264,644
<u>17</u>	24474064,330	6818244,613

**NOKIAN KAUPUNKI**      **1:1 000**      **Tonttijako**

Kaupunginosa	14 Vihola
Kortteli	101
Tontit	1, 2, 3, 4, 5, 6
Vanhat tontit	
Asemakaava	
Edellinen tonttijako	
Tonttijaon laatinut	Arto Heikkinen
Hyväksytty asemakaavan yhteydessä	

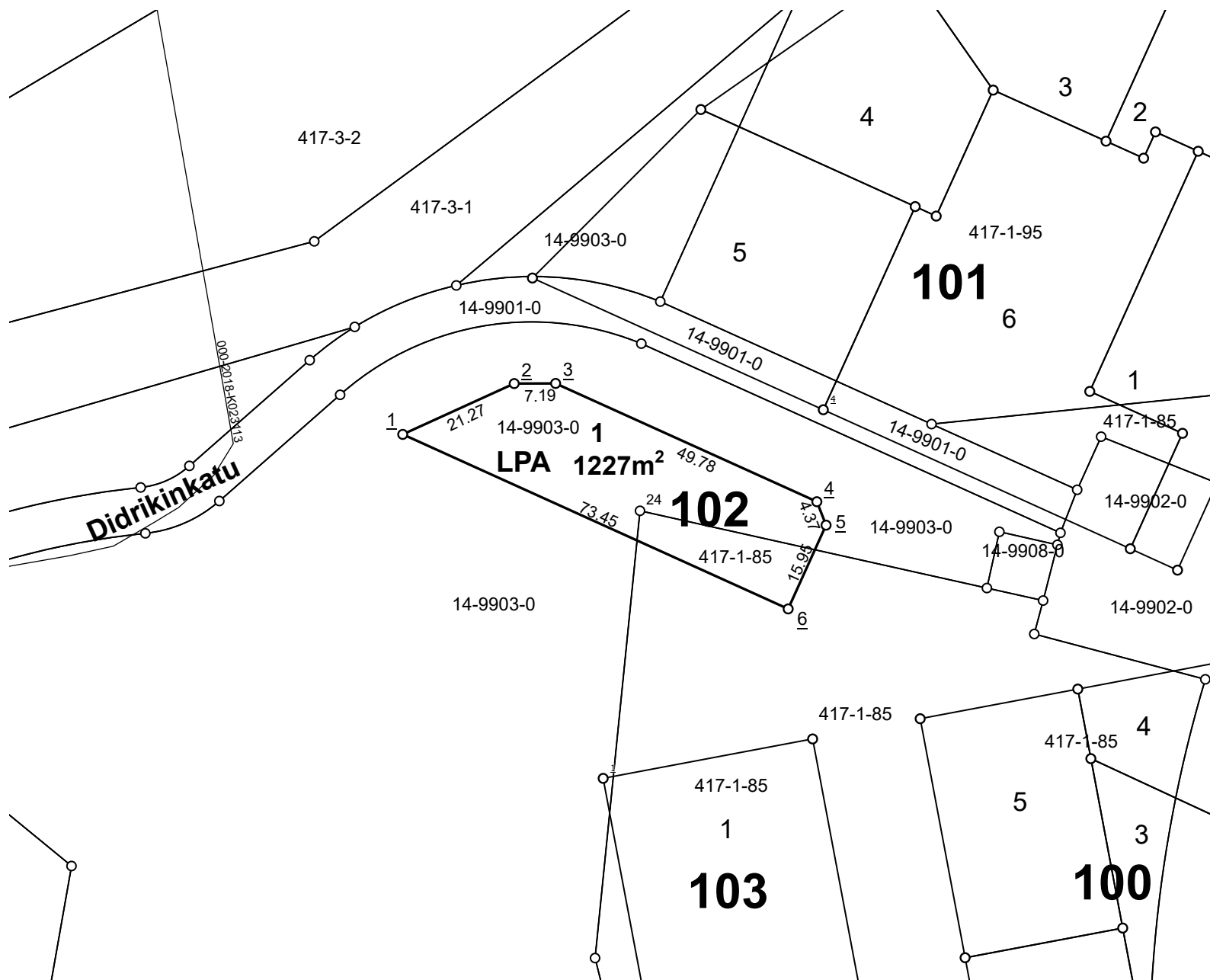
TONTTIEN MUODOSTUMINEN

Tontti	Pinta-ala m2	Kiinteistö / määräala	Osat m2
1	1418	536-14-9902-0	148
-	-	536-417-1-85	164
-	-	536-417-1-95	1106
2	1800	536-417-1-95	1800
3	1590	536-417-1-95	1590
4	1111	536-14-9903-0	45
-	-	536-417-1-95	1066
5	1863	536-14-9901-0	262
-	-	536-14-9903-0	486
-	-	536-417-1-95	1115
6	2892	536-14-9901-0	253
-	-	536-14-9902-0	200
-	-	536-417-1-85	300
-	-	536-417-1-95	2139



## TONTTIEN MUODOSTUMINEN

Tontti	Pinta-ala m2	Kiinteistö / määräala	Osat m2
1	1227	536-14-9903-0	985
-	-	536-417-1-85	242



Kaupunginosa	14 Vihola
Kortteli	102
Tontit	1
Vanhat tontit	
Asemakaava	
Edellinen tonttijako	
Tonttijaon laatinut	Arto Heikkinen
Hyväksytty asemakaavan yhteydessä	

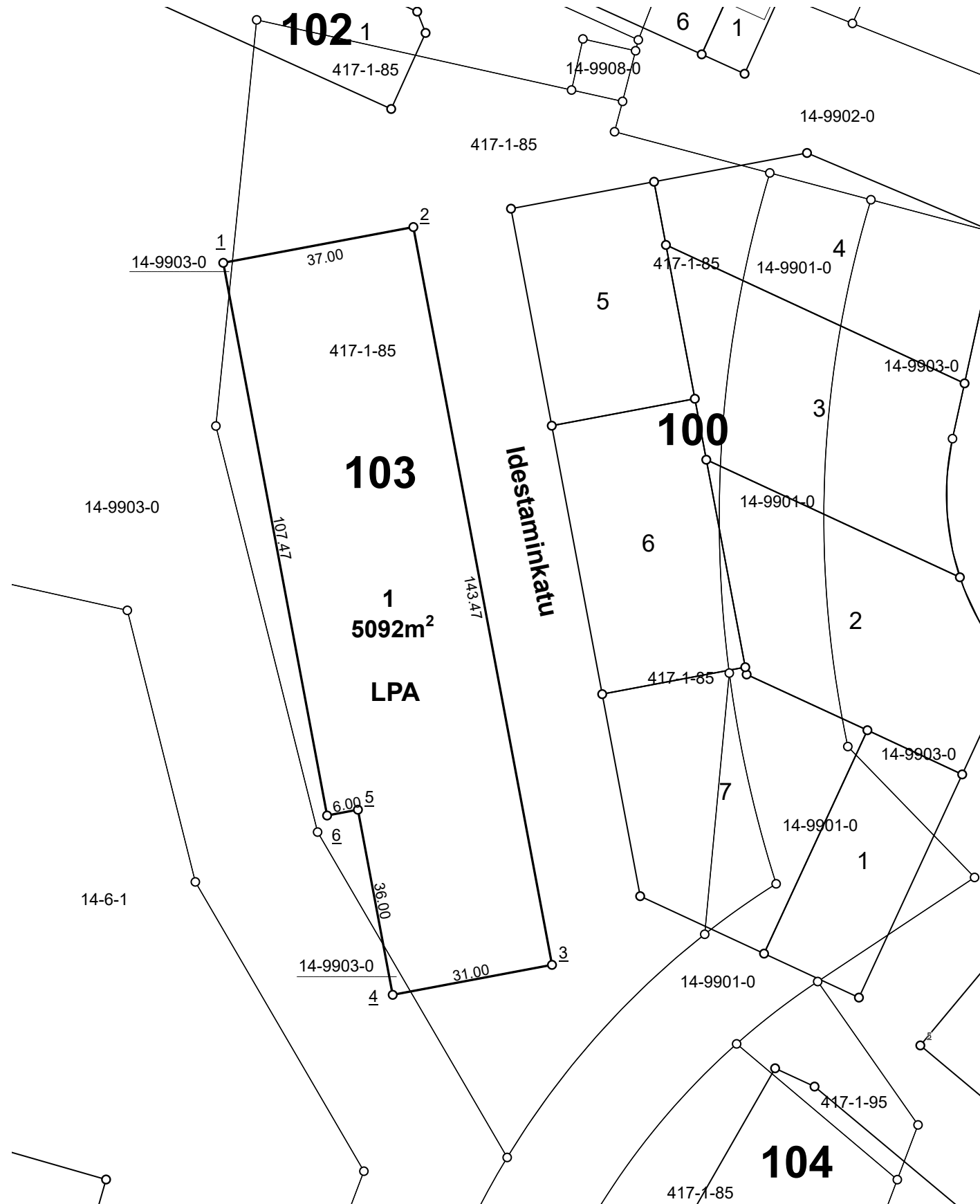
## KOORDINAATTILUETTELO / Koordinaattijärjestelmä ETRS-GK24

NRO	Y-koordinaatti	X-koordinaatti
<u>1</u>	24473938,021	6818264,457
<u>2</u>	24473957,372	6818273,275
<u>3</u>	24473964,561	6818273,301
<u>4</u>	24474009,913	6818252,776
<u>5</u>	24474011,514	6818248,707
<u>6</u>	24474004,936	6818234,173



TONTTIEN MUODOSTUMINEN

Tontti	Pinta-ala m2	Kiinteistö / määräala	Osat m2
1	5092	536-14-9903-0	22
-	-	536-417-1-85	5070



NOKIAN KAUPUNKI

1:1 000

Tonttijako

Kaupunginosa	14 Vihola
Kortteli	103
Tontit	1
Vanhat tontit	
Asemakaava	
Edellinen tonttijako	
Tonttijaon laatinut	Arto Heikkinen
Hyväksytty asemakaavan yhteydessä	

KOORDINAATTILUETTELO / Koordinaattijärjestelmä ETRS-GK24

NRO	Y-koordinaatti	X-koordinaatti
<u>1</u>	24473972,817	6818204,770
<u>2</u>	24474009,180	6818211,608
<u>3</u>	24474035,694	6818070,609
<u>4</u>	24474005,229	6818064,880
<u>5</u>	24473998,575	6818100,260
<u>6</u>	24473992,679	6818099,151



TONTTIEN MUODOSTUMINEN

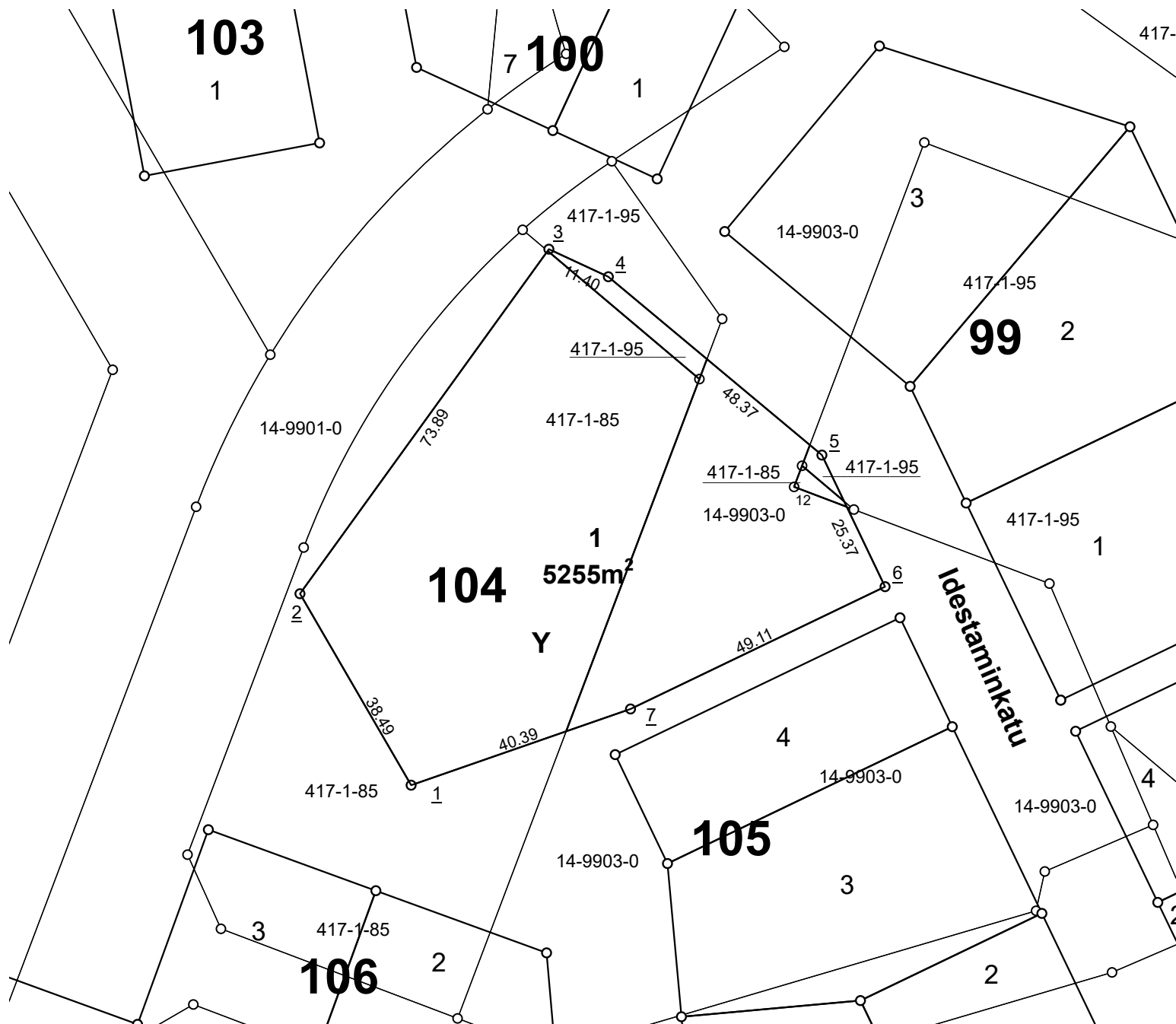
Tontti	Pinta-ala m2	Kiinteistö / määräala	Osat m2
1	5255	536-14-9903-0	1612
-	-	536-417-1-85	3521
-	-	536-417-1-95	122

NOKIAN KAUPUNKI

1:1 000

Tonttijako

Kaupunginosa	14 Vihola
Kortteli	104
Tontit	1
Vanhat tontit	
Asemakaava	
Edellinen tonttijako	
Tonttijaon laatinut	Arto Heikkinen
Hyväksytty asemakaavan yhteydessä	



KOORDINAATTILUETTELO / Koordinaattijärjestelmä ETRS-GK24

NRO	Y-koordinaatti	X-koordinaatti
<u>1</u>	24474051,611	6817958,975
<u>2</u>	24474032,281	6817992,256
<u>3</u>	24474075,570	6818052,141
<u>4</u>	24474085,911	6818047,352
<u>5</u>	24474123,049	6818016,356
<u>6</u>	24474134,032	6817993,481
<u>7</u>	24474089,764	6817972,224

TONTTIEN MUODOSTUMINEN

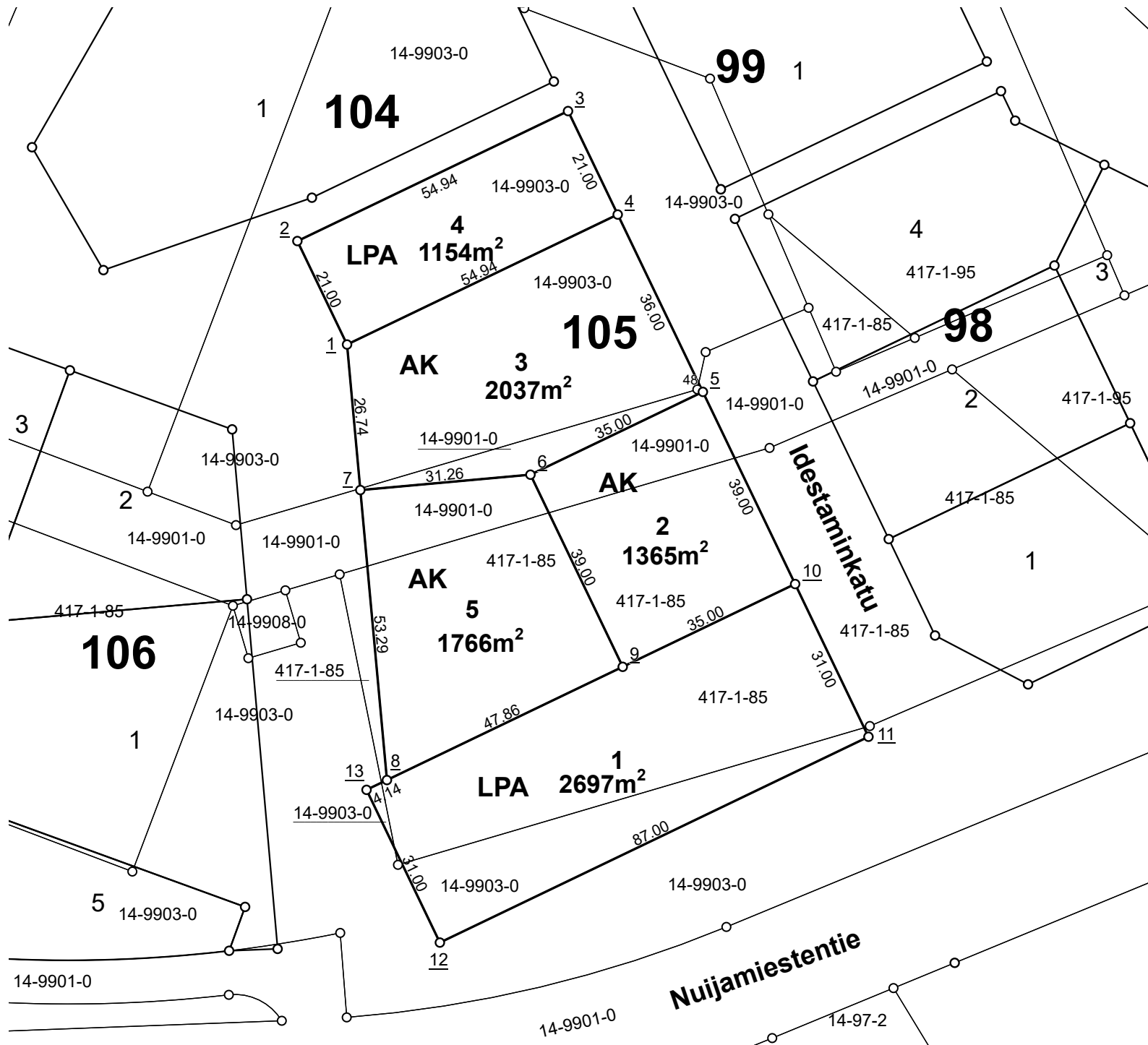
Tontti	Pinta-ala m2	Kiinteistö / määräala	Osat m2
1	2697	536-14-9903-0	795
-	-	536-417-1-85	1902
2	1365	536-14-9901-0	371
-	-	536-417-1-85	994
3	2037	536-14-9901-0	224
-	-	536-14-9903-0	1813
4	1154	536-14-9903-0	1154
5	1766	536-14-9901-0	351
-	-	536-417-1-85	1415

NOKIAN KAUPUNKI

1:1 000

Tonttijako

Kaupunginosa	14 Vihola
Kortteli	105
Tontit	1, 2, 3, 4, 5
Vanhat tontit	
Asemakaava	
Edellinen tonttijako	
Tonttijaon laatinut	Arto Heikkinen
Hyväksytty asemakaavan yhteydessä	



KOORDINAATTILUETTELO / Koordinaattijärjestelmä ETRS-GK24

NRO	Y-koordinaatti	X-koordinaatti
<u>1</u>	24474096,193	6817945,359
<u>2</u>	24474087,102	6817964,290
<u>3</u>	24474136,630	6817988,073
<u>4</u>	24474145,720	6817969,142
<u>5</u>	24474161,304	6817936,690
<u>6</u>	24474129,753	6817921,539
<u>7</u>	24474098,622	6817918,729
<u>8</u>	24474103,490	6817865,665
<u>9</u>	24474146,635	6817886,383
<u>10</u>	24474178,185	6817901,533
<u>11</u>	24474191,604	6817873,588
<u>12</u>	24474113,178	6817835,928
<u>13</u>	24474099,759	6817863,873



TONTTIEN MUODOSTUMINEN

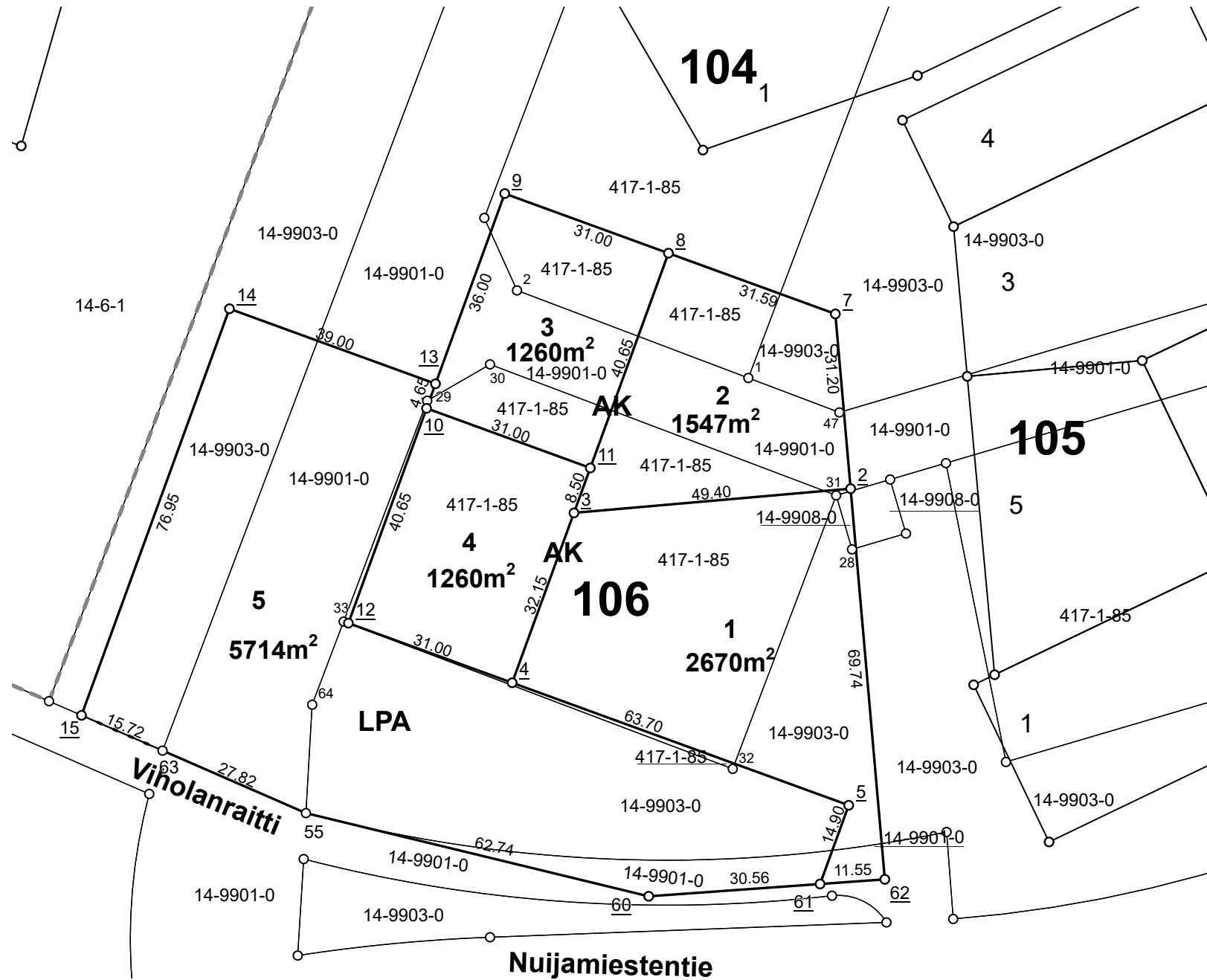
Tontti	Pinta-ala m2	Kiinteistö / määräala	Osat m2
1	2670	536-14-9901-0	64
-	-	536-14-9903-0	806
-	-	536-14-9908-0	17
-	-	536-417-1-85	1783
2	1547	536-14-9901-0	589
-	-	536-14-9903-0	230
-	-	536-417-1-85	728
3	1260	536-14-9901-0	504
-	-	536-417-1-85	756
4	1260	536-417-1-85	1260
5	5714	536-14-9901-0	2084
-	-	536-14-9903-0	3567
-	-	536-417-1-85	63

NOKIAN KAUPUNKI

1:1 000

Tonttijako

Kaupunginosa	14 Vihola
Kortteli	106
Tontit	1, 2, 3, 4, 5
Vanhat tontit	
Asemakaava	
Edellinen tonttijako	
Tonttijaon laatinut	Arto Heikkinen
Hyväksytty asemakaavan yhteydessä	

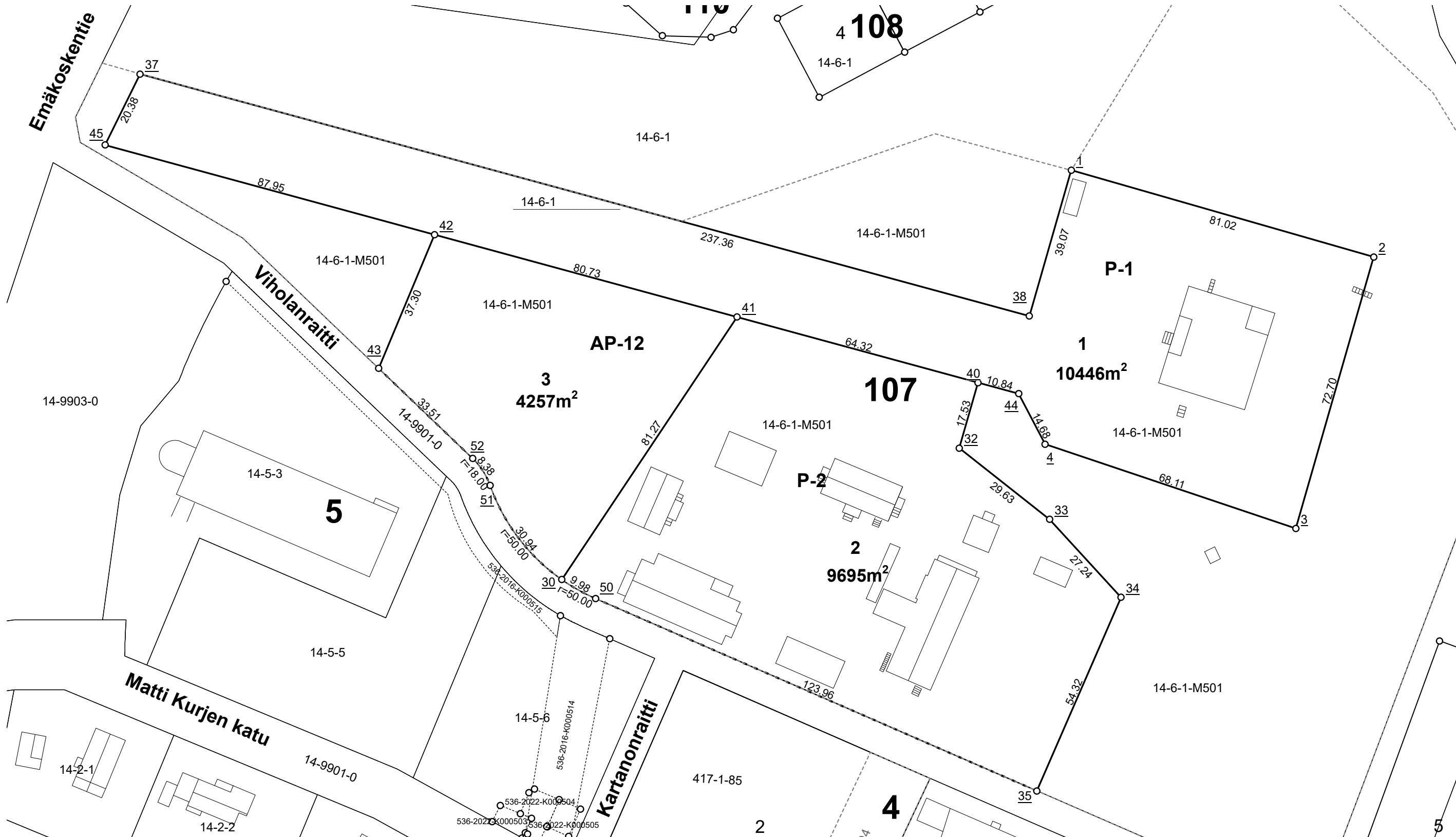


KOORDINAATTILUETTELO / Koordinaattijärjestelmä ETRS-GK24

NRO	Y-koordinaatti	X-koordinaatti
<u>2</u>	24474077,886	6817898,753
<u>3</u>	24474028,670	6817894,447
<u>4</u>	24474017,675	6817864,240
<u>5</u>	24474077,538	6817842,452
<u>7</u>	24474075,167	6817929,833
<u>8</u>	24474045,482	6817940,637
<u>9</u>	24474016,351	6817951,240
<u>10</u>	24474002,448	6817913,041
<u>11</u>	24474031,578	6817902,438
<u>12</u>	24473988,545	6817874,843
<u>13</u>	24474004,038	6817917,411
<u>14</u>	24473967,391	6817930,749
<u>15</u>	24473941,073	6817858,445
55	24473980,991	6817841,056
<u>60</u>	24474041,963	6817826,268
<u>61</u>	24474072,443	6817828,455
<u>62</u>	24474083,964	6817829,281
63	24473955,490	6817852,165

TONTTIEN MUODOSTUMINEN

Tontti	Pinta-ala m2	Kiinteistö / määräala	Osat m2
1	10446	536-14-6-1	10446
2	9695	536-14-6-1	9634
-	-	536-14-6-1	61
3	4257	536-14-6-1	4257



NOKIAN KAUPUNKI 1:1 000 Tonttijako

Kaupunginosa	14 Vihola
Kortteli	107
Tontit	1, 2, 3
Vanhat tontit	
Asemakaava	
Edellinen tonttijako	11.6.1993 (14-6-1)
Tonttijaon laatinut	Arto Heikkinen
Hyväksytty asemakaavan yhteydessä	

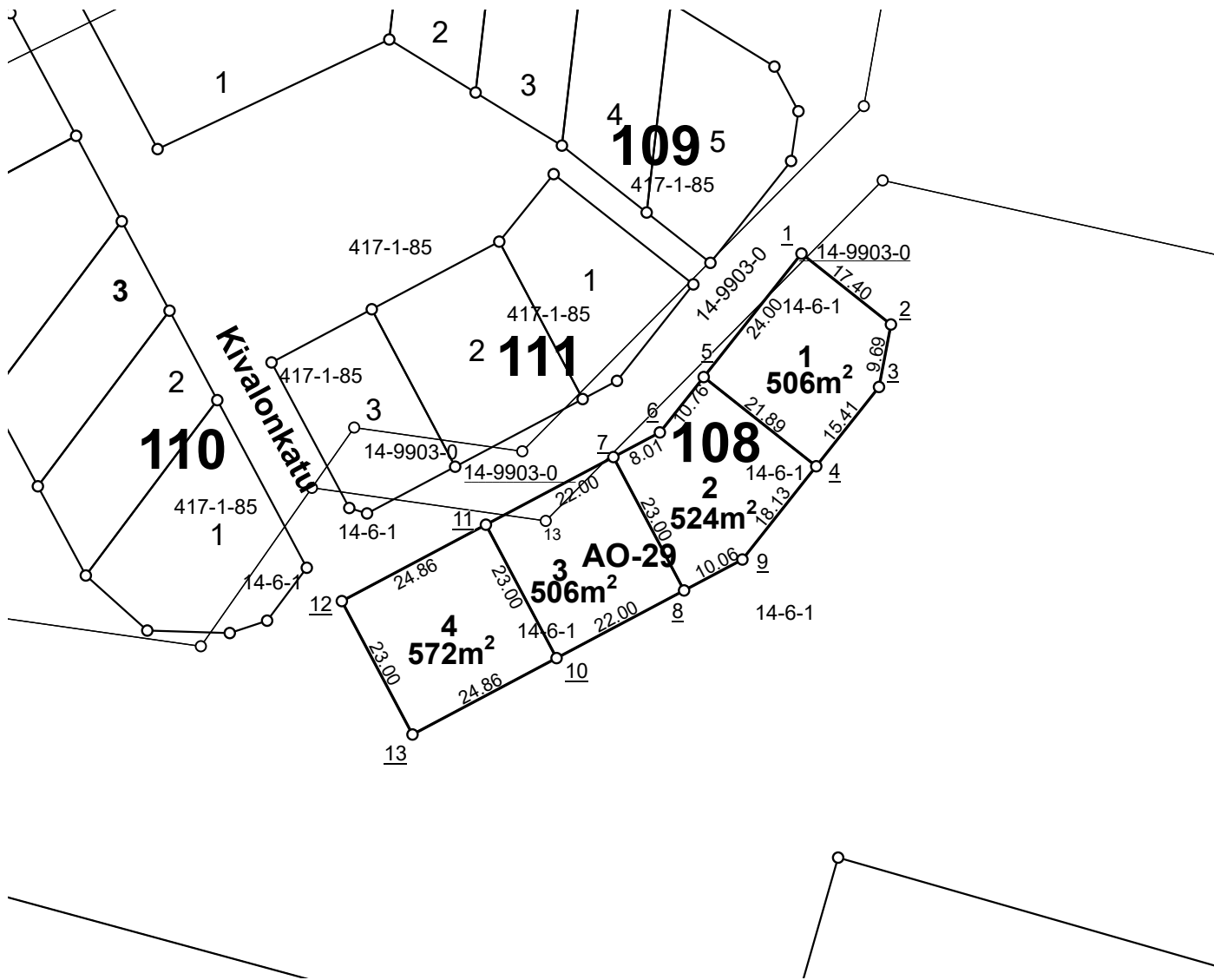
KOORDINAATTILUETTELO / Koordinaattijärjestelmä ETRS-GK24

NRO	Y-koordinaatti	X-koordinaatti
<u>1</u>	24473872,519	6818051,928
<u>2</u>	24473950,401	6818029,592
<u>50</u>	24473750,008	6817941,674
<u>3</u>	24473930,354	6817959,710
<u>51</u>	24473722,865	6817970,758
<u>4</u>	24473865,797	6817981,405
<u>52</u>	24473718,355	6817977,727
<u>30</u>	24473741,317	6817946,541
<u>32</u>	24473843,677	6817980,399
<u>33</u>	24473866,933	6817962,038
<u>34</u>	24473885,349	6817941,969
<u>35</u>	24473863,656	6817892,168
<u>37</u>	24473632,710	6818076,662
<u>38</u>	24473861,747	6818014,376
<u>40</u>	24473848,511	6817997,249
<u>41</u>	24473786,448	6818014,127
<u>42</u>	24473708,552	6818035,311
<u>43</u>	24473694,150	6818000,907
<u>44</u>	24473858,972	6817994,405
<u>45</u>	24473623,689	6818058,389



TONTTIEN MUODOSTUMINEN

Tontti	Pinta-ala m2	Kiinteistö / määräala	Osat m2
1	506	536-14-6-1	502
-	-	536-14-9903-0	4
2	524	536-14-6-1	524
3	506	536-14-6-1	474
-	-	536-14-9903-0	32
4	572	536-14-6-1	572



NOKIAN KAUPUNKI

1:1 000

Kaupunginosa	14 Vihola
Kortteli	108
Tontit	1, 2, 3, 4
Vanhat tontit	
Asemakaava	
Edellinen tonttijako	11.6.1993 (14-6-1)
Tonttijaon laatinut	Arto Heikkinen
Hyväksytty asemakaavan yhteydessä	

KOORDINAATTILUETTELO / Koordinaattijärjestelmä ETRS-GK24

NRO	Y-koordinaatti	X-koordinaatti
<u>13</u>	24473807,633	6818070,681
<u>1</u>	24473866,931	6818143,948
<u>2</u>	24473880,567	6818133,144
<u>3</u>	24473878,749	6818123,623
<u>4</u>	24473869,180	6818111,546
<u>5</u>	24473852,026	6818125,137
<u>6</u>	24473845,342	6818116,701
<u>7</u>	24473838,262	6818112,948
<u>8</u>	24473849,033	6818092,626
<u>9</u>	24473857,922	6818097,338
<u>10</u>	24473829,595	6818082,323
<u>11</u>	24473818,823	6818102,644
<u>12</u>	24473796,861	6818091,003

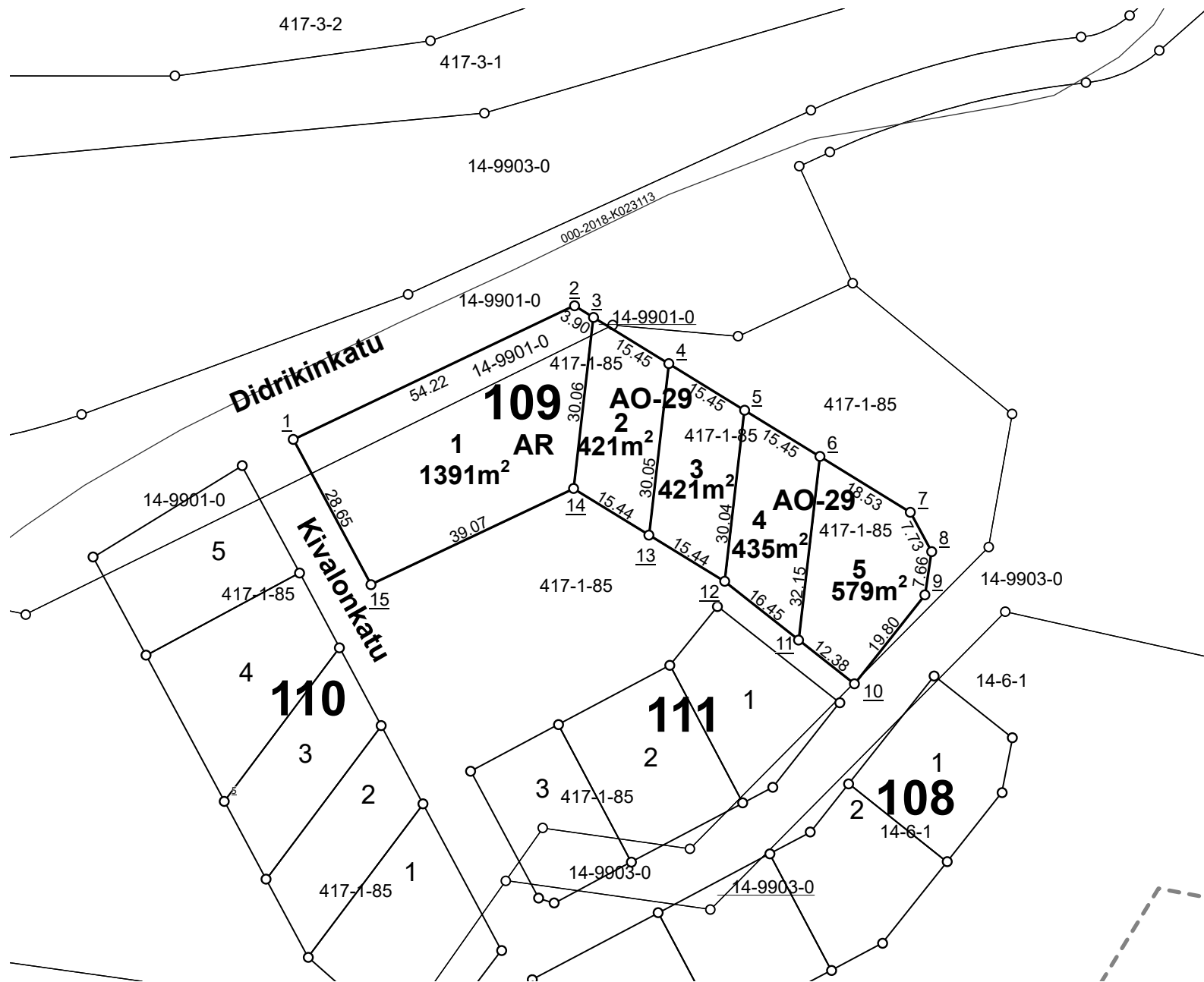
TONTTIEN MUODOSTUMINEN

Tontti	Pinta-ala m2	Kiinteistö / määräala	Osat m2
1	1391	536-14-9901-0	351
-	-	536-417-1-85	1040
2	421	536-14-9901-0	5
-	-	536-417-1-85	416
3	421	536-417-1-85	421
4	435	536-417-1-85	435
5	579	536-417-1-85	579

NOKIAN KAUPUNKI

1:1 000

Kaupunginosa	14 Vihola
Kortteli	109
Tontit	1, 2, 3, 4, 5
Vanhat tontit	
Asemakaava	
Edellinen tonttijako	
Tonttijaon laatinut	Arto Heikkinen
Hyväksytty asemakaavan yhteydessä	



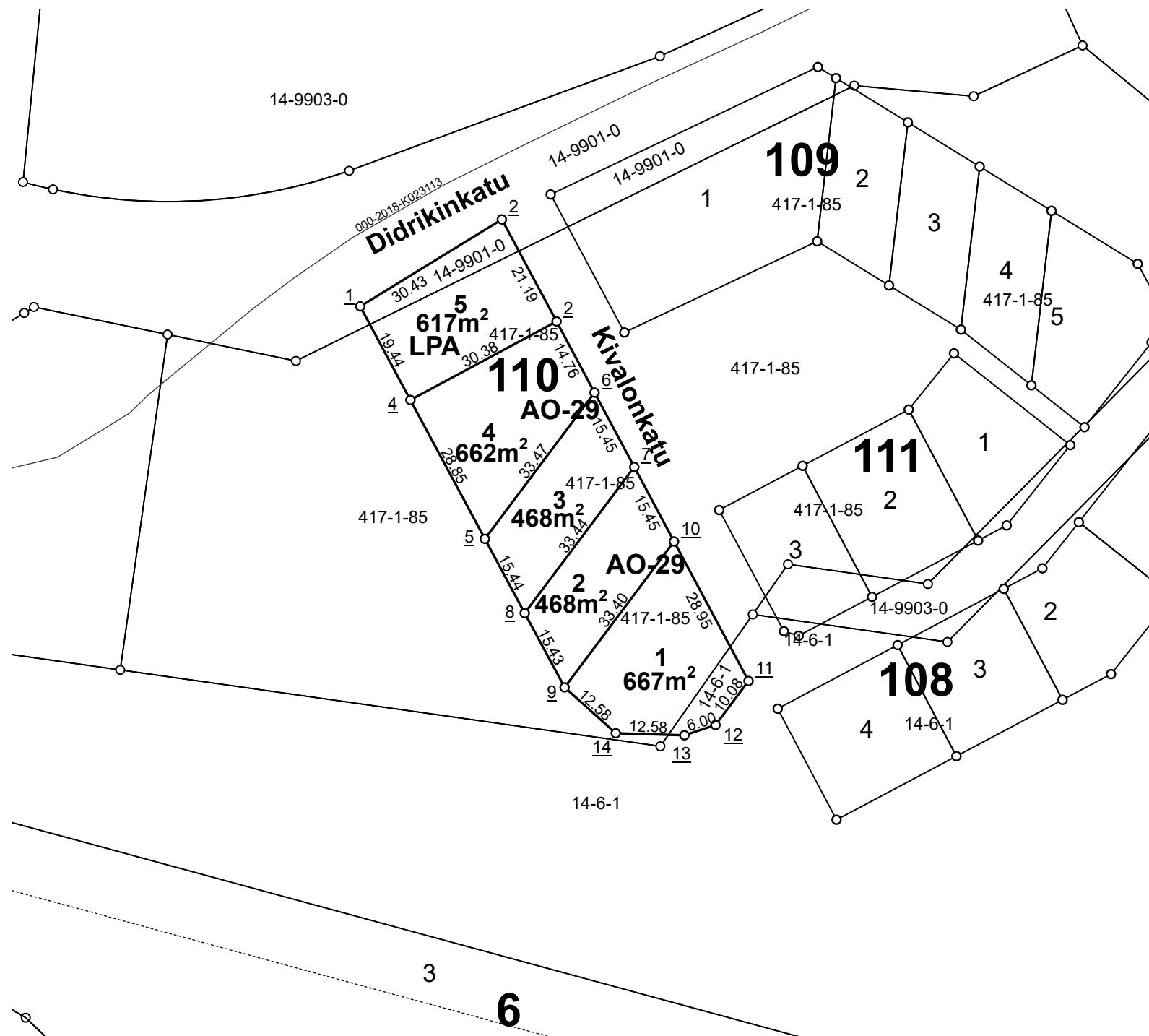
KOORDINAATTILUETTELO / Koordinaattijärjestelmä ETRS-GK24

NRO	Y-koordinaatti	X-koordinaatti
<u>1</u>	24473755,274	6818185,133
<u>2</u>	24473804,220	6818208,462
<u>3</u>	24473807,545	6818206,418
<u>4</u>	24473820,703	6818198,326
<u>5</u>	24473833,861	6818190,234
<u>6</u>	24473847,019	6818182,141
<u>7</u>	24473862,806	6818172,433
<u>8</u>	24473866,467	6818165,628
<u>9</u>	24473865,344	6818158,049
<u>10</u>	24473853,050	6818142,532
<u>11</u>	24473843,328	6818150,202
<u>12</u>	24473830,413	6818160,394
<u>13</u>	24473817,254	6818168,477
<u>14</u>	24473804,094	6818176,560
<u>15</u>	24473768,776	6818159,865



TONTTIEN MUODOSTUMINEN

Tontti	Pinta-ala m2	Kiinteistö / määräala	Osat m2
1	667	536-14-6-1	95
-	-	536-417-1-85	572
2	468	536-417-1-85	468
4	662	536-417-1-85	662
5	617	536-14-9901-0	157
-	-	536-417-1-85	460
3	468	536-417-1-85	468



NOKIAN KAUPUNKI

1:1 000

Tonttijako

Kaupunginosa	14 Vihola
Kortteli	110
Tontit	1, 2, 4, 5, 3
Vanhat tontit	
Asemakaava	
Edellinen tonttijako	11.6.1993 (14-6-1)
Tonttijaon laatinut	Arto Heikkinen
Hyväksytty asemakaavan yhteydessä	

KOORDINAATTILUETTELO / Koordinaattijärjestelmä ETRS-GK24

NRO	Y-koordinaatti	X-koordinaatti
<u>1</u>	24473720,394	6818164,644
<u>2</u>	24473756,358	6818161,887
<u>2</u>	24473746,335	6818180,556
<u>4</u>	24473729,589	6818147,516
<u>5</u>	24473743,228	6818122,095
<u>6</u>	24473763,315	6818148,866
<u>7</u>	24473770,595	6818135,242
<u>8</u>	24473750,525	6818108,493
<u>9</u>	24473757,833	6818094,906
<u>10</u>	24473777,876	6818121,618
<u>11</u>	24473791,520	6818096,084
<u>12</u>	24473785,473	6818088,025
<u>13</u>	24473779,777	6818086,139
<u>14</u>	24473767,205	6818086,518

TONTTIEN MUODOSTUMINEN

Tontti	Pinta-ala m2	Kiinteistö / määräala	Osat m2
1	515	536-14-9903-0	41
-	-	536-417-1-85	474
2	597	536-14-9903-0	16
-	-	536-417-1-85	581
3	466	536-14-6-1	14
-	-	536-14-9903-0	146
-	-	536-417-1-85	306

NOKIAN KAUPUNKI

1:1 000

Tonttijako

Kaupunginosa	14 Vihola
Kortteli	111
Tontit	1, 2, 3
Vanhat tontit	
Asemakaava	
Edellinen tonttijako	11.6.1993 (14-6-1)
Tonttijaon laatinut	Arto Heikkinen
Hyväksytty asemakaavan yhteydessä	

KOORDINAATTILUETTELO / Koordinaattijärjestelmä ETRS-GK24

NRO	Y-koordinaatti	X-koordinaatti
<u>1</u>	24473786,145	6818127,361
<u>2</u>	24473797,995	6818105,185
<u>3</u>	24473800,705	6818104,358
<u>4</u>	24473814,140	6818111,480
<u>5</u>	24473801,425	6818135,462
<u>6</u>	24473820,863	6818145,767
<u>7</u>	24473833,578	6818121,783
<u>8</u>	24473838,806	6818124,554
<u>9</u>	24473850,450	6818139,250
<u>10</u>	24473829,153	6818156,053

