

# OSAYLEISKAAVAMERKINNÄT JA -MÄÄRÄYKSET



Viheryhteystarve.



Luonnon monimuotoisuuden kannalta erityisen tärkeä alue. Alueella tulee edistää siellä olevien uhanalaisten lajien elinolosuhteita. Kirjaintunnus on alueen ulkopuolella.



Pientalovaltainen asuntoalue.



Lähipalvelujen alue.



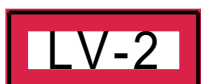
Lähevirkistysalue.  
Lähevirkistysaluetta on hoidettava turvaten sen luontoarvot, liito-oravan siirtymäreitit ja lepakoiden elinalueet.



Matkailupalvelujen alue.  
RM korttelialueella saadaan matkailupalvelutoiminnan supistuessa tai loppuessa alue muuttaa pientalovaltaiseksi asuinalueeksi.

750

Korttelialueella oleva luku ilmaisee alueella olevan rakennusoikeuden.



Satama-alue / uimaranta-alue.  
Alueelle saa rakentaa ainoastaan vähäisiä alueen pääkäyttötarkoitusta palvelevia rakennuksia ja rakennelmia.



Suojelu-/muinaismuistokohde.

kr1

Kulttuurihistoriallisesti merkittävä rakennus. Numero viittaa kaavan yhteydessä tehdyn selvityksen kohteeseen 1 Lehtiniemi, 2 Kesäranta ja 4 Ahovalkama. Kohteen suojelun tarve on selvítettävä rakennusta koskevan toimenpiteen tai asemakaavahankkeen yhteydessä.

sm

Muinaismuistokohde.  
Muinaismuistolaililla (295/1963) rauhoitettu kiinteä muinaisjäänös. Kohteen kaivaminen, peittäminen, muuttaminen, vahingoittaminen, poistaminen ja muu siihen kajoaminen on kielletty. Kohteita koskevista suunnitelmista on pyydetty alueellisen vastuumuseon (Pirkanmaan maakuntamuseon) lausunto.

yt/kk

Yhdystie/kokoojakuu.

jl

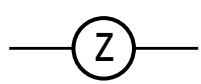
Joukkoliikenteelle varattu tie tai katu.



Ulkoilureitti.



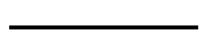
Kevyen liikenteen reitti.



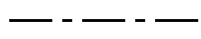
Johto tai linja. Ympyrään merkitään johdon tai linjan tyyppiä kuvaava kirjain- tai muu tunnus.



Yleiskaava-alueen raja.



Alueen raja.



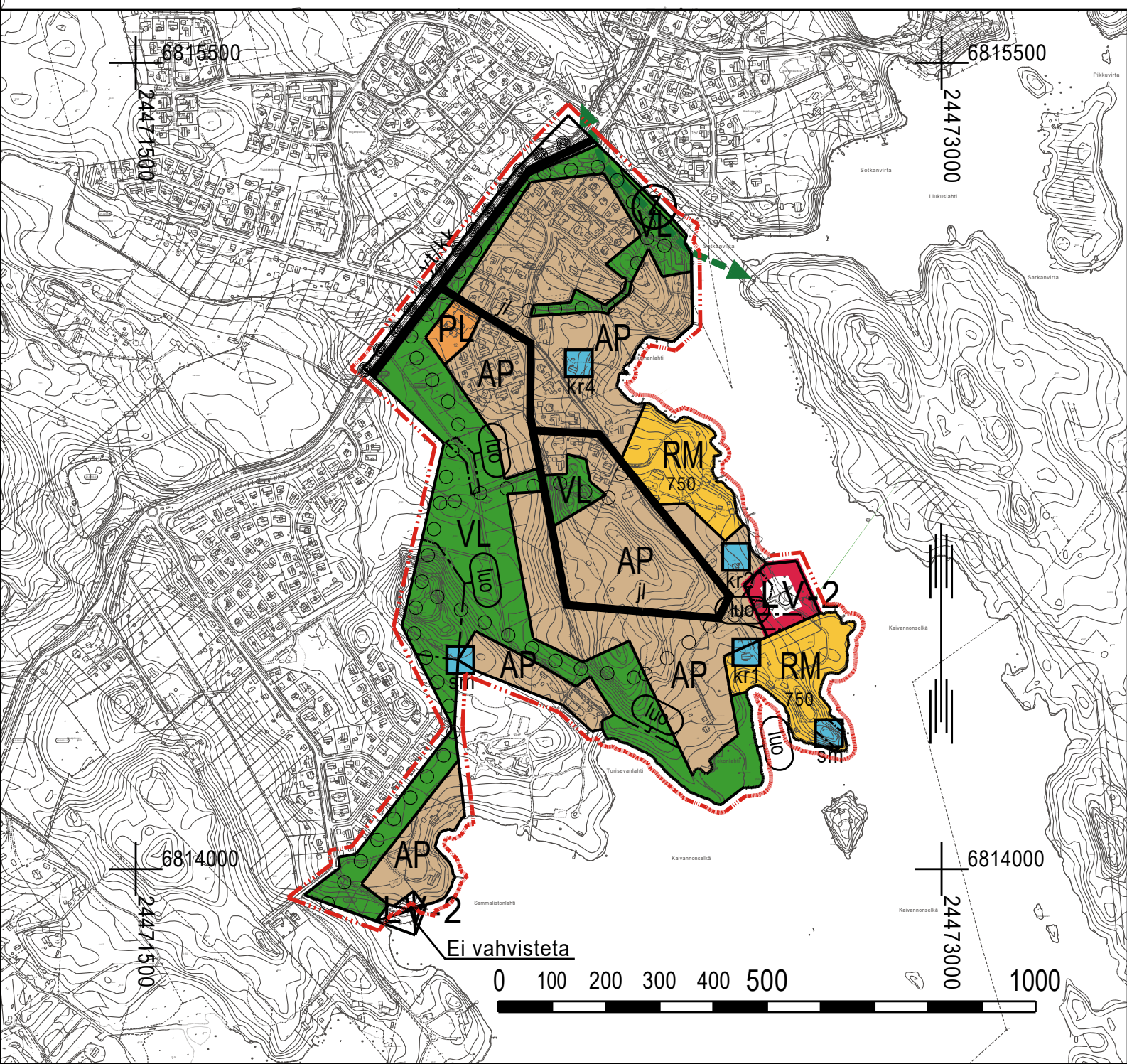
Osa-alueen raja.

**MUITA MÄÄRÄYKSIÄ:** Korttelialueiden merkinnät ovat yleispiirteisiä ja asemakaavoituksessa tai muussa tarkemmassa suunnittelussa on huomioitava arkeologiset-, kulttuuri- ja luontoarvot sekä asukkaiden liikunta- ja virkistystarpeet.  
Asemakaavatyön yhteydessä metsäisissä rantakortteleissa rantavyöhyke tulee jättää puustoiseksi ja muuallakin on varmistettava ympäristön säilyminen lepakoille suotuisana.  
Rokonlahden luo-alueella lepakoiden käyttämällä alueella mahdolliset hakkuut tulisi toteuttaa kevyinä niin, että maisema säilyy luonnontilaisena ja puustoisena.

## NOKIA KUUSISTO - LEHTINIEMI - URHATTU OSAYLEISKAAVA JA OSAYLEISKAAVAN MUUTOS

Mittakaava 1:10 000

Tasokoordinaattijärjestelmä ETRSGK24  
Korkeusjärjestelmä N2000



20.11.2023 § 333 kaupunginhallitus määräsi Kuusisto - Lehtiniemi - Urhattu osayleiskaavan ja osayleiskaavan muutoksen osittain voimaan.

Hyväksytty Nokian kaupunginvaltuustossa 11.9.2023		Hyväksytty Nokian kaupunginhallituksessa	
Maankäyttöjohtaja		Maankäyttöjohtaja	
<b>NOKIAN KAUPUNKI</b> KAAVOITUS			
Suunnittelija	Jorma Hakola	Nokialla	23.02.2023 tark. 30.5.2023, tark 30.10.2023
Valmistelija			
Kaavoitusavustaja		Maankäyttöjohtaja	
Nähtävillä		Käsittelyt	Kakela 20.6.2023 Kh 21.8.2023 Kv 11.9.2023 [ X ]
MRA 30 §	2.12.-23.12.2021 ja 3.1.-11.1.2022		
MRA 19 §	13.4.-15.5.2023		