

Asemakaavan seurantalomake

Asemakaavan perustiedot ja yhteenveto

Kunta	536 Nokia	Täyttämispvm	01.12.2023
Kaavan nimi	Nokian kaupungin 16. (Lehtimäki) kaupunginosan korttelin 28 tontit 2, 3 ja 4.		
Hyväksymispvm		Ehdotuspvm	01.12.2023
Hyväksyjä		Vireilletulosta ilm. pvm	28.09.2023
Hyväksymispykälä		Kunnan kaavatunnus	
Generoitu kaavatunnus			
Kaava-alueen pinta-ala [ha]	20,7776	Uusi asemakaavan pinta-ala [ha]	
Maanalaisten tilojen pinta-ala [ha]		Asemakaavan muutoksen pinta-ala [ha]	20,7776

Ranta-asemakaava	Rantaviivan pituus [km]	
Rakennuspaikat [lkm]	Omarantaiset	Ei-omarantaiset
Lomarakennuspaikat [lkm]	Omarantaiset	Ei-omarantaiset

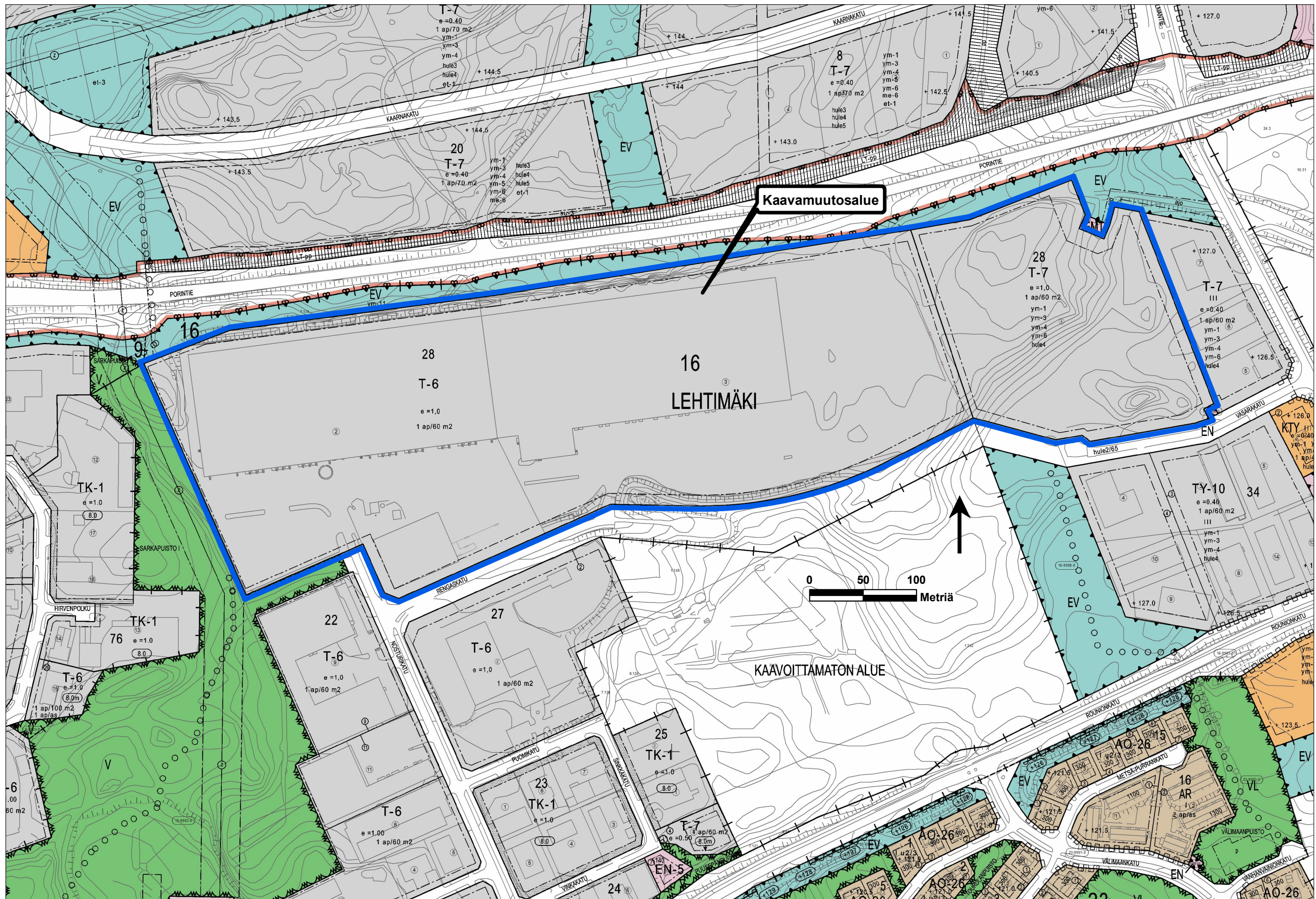
Aluevaraukset	Pinta-ala [ha]	Pinta-ala [%]	Kerrosala [k-m ²]	Tehokkuus [e]	Pinta-alan muut. [ha +/-]	Kerrosalan muut. [k-m ² +/-]
Yhteensä	20,7776	100,0	207776	1,00	0,0000	0
A yhteensä						
P yhteensä						
Y yhteensä						
C yhteensä						
K yhteensä						
T yhteensä	20,7776	100,0	207776	1,00	0,0000	0
V yhteensä						
R yhteensä						
L yhteensä						
E yhteensä						
S yhteensä						
M yhteensä						
W yhteensä						

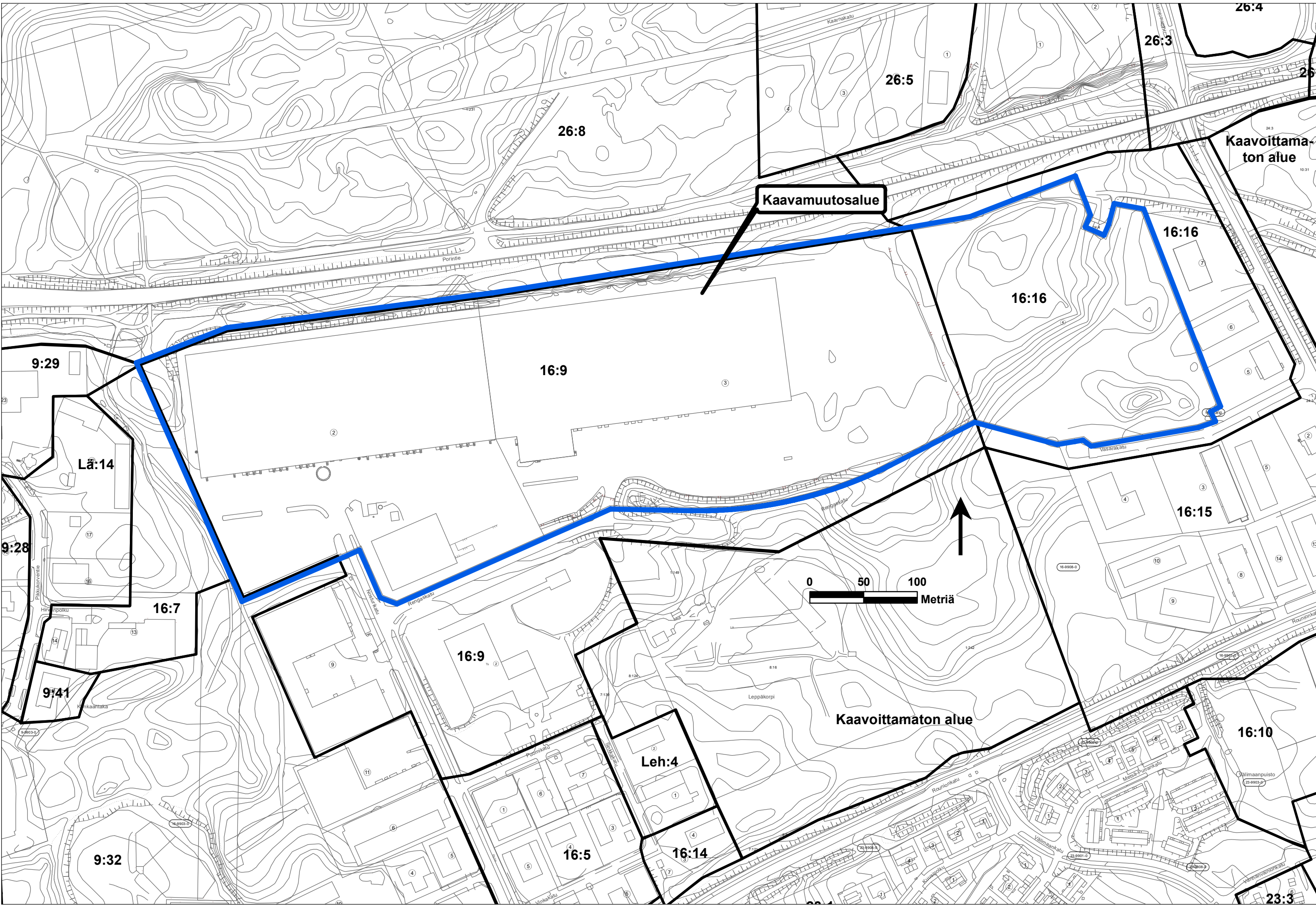
Maanalaiset tilat	Pinta-ala [ha]	Pinta-ala [%]	Kerrosala [k-m ²]	Pinta-alan muut. [ha +/-]	Kerrosalan muut. [k-m ² +/-]
Yhteensä					

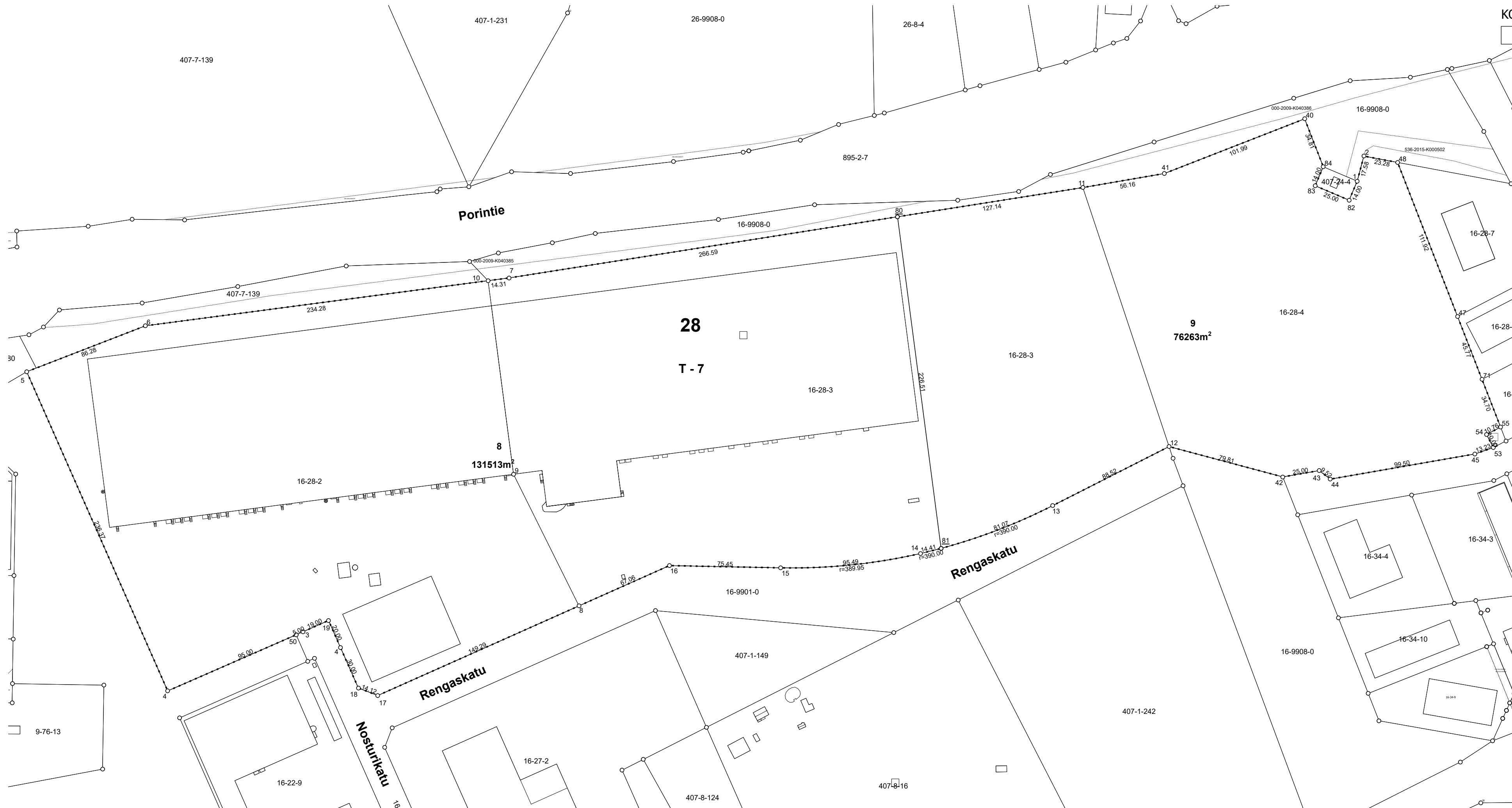
Rakennussuojelu	Suojellut rakennukset		Suojeltujen rakennusten muutos	
	[lkm]	[k-m ²]	[lkm +/-]	[k-m ² +/-]
Yhteensä				

Alamerkinnt

Aluevaraukset	Pinta-ala [ha]	Pinta-ala [%]	Kerrosala [k-m ²]	Tehokkuus [e]	Pinta-alan muut. [ha +/-]	Kerrosalan muut. [k-m ² +/-]
Yhteensä	20,7776	100,0	207776	1,00	0,0000	0
A yhteensä						
P yhteensä						
Y yhteensä						
C yhteensä						
K yhteensä						
T yhteensä	20,7776	100,0	207776	1,00	0,0000	0
T	20,7776	100,0	207776	1,00	0,0000	0
V yhteensä						
R yhteensä						
L yhteensä						
E yhteensä						
S yhteensä						
M yhteensä						
W yhteensä						







KOORDINAATTILUETTELO / Koordinaattijärjestelmä ETRS-GK24

NRO	Y-koordinaatti	X-koordinaatti
1		
2	24476409,103	6821491,274
3	24476413,607	6821508,270
4	24475694,416	6821186,099
4	24475602,776	6821146,066
5	24475719,881	6821175,492
5	24475507,185	6821362,242
6	24475587,672	6821393,334
7	24475834,139	6821425,751
8	24475881,582	6821203,690
10	24475819,951	6821423,885
11	24476223,084	6821486,949
12	24476281,539	6821311,572
13	24476202,598	6821271,532
14	24476113,028	6821239,142
15	24476018,278	6821229,431
16	24475942,844	6821230,961
17	24475745,193	6821142,977
18	24475732,013	6821148,056
19	24475711,793	6821193,783
40	24476373,468	6821533,499
41	24476278,426	6821496,489
42	24476358,645	6821290,993
43	24476383,275	6821295,279
44	24476390,827	6821289,488
45	24476488,854	6821306,546
47	24476477,093	6821399,688
48	24476436,483	6821503,976
50	24475689,834	6821184,097
53	24476501,359	6821310,870
54	24476496,748	6821319,743
55	24476506,292	6821324,704
71	24476493,700	6821357,040
80	24476097,487	6821467,187
84	24476386,099	6821501,062
81	24476127,017	6821242,611
83	24476380,618	6821488,179
82	24476403,622	6821478,391

NOKIAN KAUPUNKI **1:2 000** **Tonttijaon muutos**

Kaupunginosa	16 Lehtimäki
Kortteli	28
Tontit	8, 9
Vanhat tontit	2, 3, 4
Asemakaava	
Edellinen tonttijako	26.7.2004 (2 ja 3) 26.11.2020 (4)
Tonttijaon laatinut	Arto Heikkinen
Hyväksytty asemakaavan yhteydessä	

TONTTIEN MUODOSTUMINEN

Tontti	Pinta-ala m2	Kiinteistö / määräala	Osat m2
8	131513	536-16-28-2	70689
-	-	536-16-28-3	60824
9	76263	536-16-28-3	30446
-	-	536-16-28-4	45817