

Asemakaavan seurantalomake

Asemakaavan perustiedot ja yhteenvedo

| | | | |
|-------------------------------------|--|--------------------------------------|------------|
| Kunta | 536 Nokia | Täyttämispvm | 02.11.2022 |
| Kaavan nimi | Nokian kaupungin 1. kaupunginosan kortteli 12, osa korttelia 7 sekä yleinen pysäköintialue ja puisto- ja katualue. | | |
| Hyväksymispvm | | Ehdotuspvm | 27.10.2022 |
| Hyväksyjä | | Vireilletulosta ilm. pvm | 10.09.2010 |
| Hyväksymispykälä | | Kunnan kaavatunnus | |
| Generoitu kaavatunnus | | | |
| Kaava-alueen pinta-ala [ha] | 1,1269 | Uusi asemakaavan pinta-ala [ha] | |
| Maanalaisten tilojen pinta-ala [ha] | | Asemakaavan muutoksen pinta-ala [ha] | 1,1269 |

| | | |
|--------------------------|-------------------------|-----------------|
| Ranta-asemakaava | Rantaviivan pituus [km] | |
| Rakennuspaikat [lkm] | Omarantaiset | Ei-omarantaiset |
| Lomarakennuspaikat [lkm] | Omarantaiset | Ei-omarantaiset |

| Aluevaraukset | Pinta-ala [ha] | Pinta-ala [%] | Kerrosala [k-m ²] | Tehokkuus [e] | Pinta-alan muut. [ha +/-] | Kerrosalan muut. [k-m ² +/-] |
|-----------------|----------------|---------------|-------------------------------|---------------|---------------------------|---|
| Yhteensä | 1,1269 | 100,0 | 7800 | 0,69 | 0,0000 | 4177 |
| A yhteensä | 0,3914 | 34,7 | 7800 | 1,99 | 0,2232 | 6177 |
| P yhteensä | | | | | | |
| Y yhteensä | | | | | | |
| C yhteensä | | | | | | |
| K yhteensä | | | | | -0,2191 | -2000 |
| T yhteensä | | | | | | |
| V yhteensä | 0,0178 | 1,6 | | | 0,0096 | |
| R yhteensä | | | | | | |
| L yhteensä | 0,7177 | 63,7 | | | -0,0137 | |
| E yhteensä | | | | | | |
| S yhteensä | | | | | | |
| M yhteensä | | | | | | |
| W yhteensä | | | | | | |

| Maanalaiset tilat | Pinta-ala [ha] | Pinta-ala [%] | Kerrosala [k-m ²] | Pinta-alan muut. [ha +/-] | Kerrosalan muut. [k-m ² +/-] |
|-------------------|----------------|---------------|-------------------------------|---------------------------|---|
| Yhteensä | | | | | |

| Rakennussuojelu | Suojellut rakennukset | | Suojeltujen rakennusten muutos | |
|-----------------|-----------------------|---------------------|--------------------------------|------------------------|
| | [lkm] | [k-m ²] | [lkm +/-] | [k-m ² +/-] |
| Yhteensä | | | | |

Alamerkinnt

| Aluevaraukset | Pinta-ala [ha] | Pinta-ala [%] | Kerrosala [k-m ²] | Tehokkuus [e] | Pinta-alan muut. [ha +/-] | Kerrosalan muut. [k-m ² +/-] |
|-------------------|-------------------|------------------|----------------------------------|------------------|------------------------------|--|
| Yhteensä | 1,1269 | 100,0 | 7800 | 0,69 | 0,0000 | 4177 |
| A yhteensä | 0,3914 | 34,7 | 7800 | 1,99 | 0,2232 | 6177 |
| AL | 0,3914 | 100,0 | 7800 | 1,99 | 0,2232 | 6177 |
| P yhteensä | | | | | | |
| Y yhteensä | | | | | | |
| C yhteensä | | | | | | |
| K yhteensä | | | | | -0,2191 | -2000 |
| KL (AL) | | | | | -0,2191 | -2000 |
| T yhteensä | | | | | | |
| V yhteensä | 0,0178 | 1,6 | | | 0,0096 | |
| VP | 0,0178 | 100,0 | | | 0,0096 | |
| R yhteensä | | | | | | |
| L yhteensä | 0,7177 | 63,7 | | | -0,0137 | |
| Kadut | 0,5074 | 70,7 | | | -0,1228 | |
| Kev.liik.kadut | 0,0208 | 2,9 | | | 0,0208 | |
| LP | | | | | -0,1012 | |
| LPA | 0,1895 | 26,4 | | | 0,1895 | |
| E yhteensä | | | | | | |
| S yhteensä | | | | | | |
| M yhteensä | | | | | | |
| W yhteensä | | | | | | |



Asemakaavan muutosalueen likimääräinen rajaus

Suunnittelualue

Suunnittelualue sijaitsee Nokian keskustassa rajautuen pohjoisessa Nokian valtatiehen ja etelässä terveyskeskuksen tonttiin. Alue käsittää Sotkanvirran liikekiinteistön, entisen Yhdyspankin talon tontin ja Maununkadun yleisen pysäköintialueen. Rajaus on muuttunut valmisteluvaiheesta linja-autoaseman jäädessä pois ja kaavan laajentuessa länteen sekä kaakkoon päin.

Maanomistus

Sotkanvirran liikekortteli on yksityisessä omistuksessa, Nokian Vuokratodit Oy omistaa entisen Yhdyspankintalon tontin. Muut alueet ovat kaupungin omistuksessa.

Kaavalliset lähtökohdat

Alueella on voimassa Pirkanmaan maakuntakaava 2040, jossa alue on merkitty keskustatoimintojen alueeksi ja arvokkaaksi rakennetuksi kulttuuriympäristöksi. Keskustaaajaman osayleiskaava 2030:ssä alue on osoitettu kerrostalovaltaiseksi asuntoalueeksi. Suunnittelualueella on voimassa asemakaavat 1:34, 1:39, 1:125 ja 2:54. Niissä alueelle on osoitettu asuin-, liike- ja toimistorakennusten korttelialuetta (AL), yhdistettyjen liike- ja asuntokerrostalojen korttelialuetta (ALK), yleistä pysäköintialuetta (LP) sekä katualuetta.

Tavoitteet

Sotkanvirran kiinteistön osalta tavoitteena on lisätä rakennus-

oikeutta mahdollisesti vanha liikekiinteistö purkamalla ja samalla alueen kaupunkikuvallisten arvot säilyttäen, sekä varata risteuksen uudelleen järjestelyille riittävä tila. Entinen Yhdyspankin talo on tarkoitus suojella. Samalla muutetaan tontin rakennusaloja ja kerroslukumääriä, jotta olemassa oleva rakennusoikeus on hyödynnettävissä suojelun rinnalla. Lisäksi tavoitteena on em. kiinteistöjen pysäköinnin järjestäminen, sekä osoittaa uusi paikka olemassa olevalle puistomuuntamolle.

Asemakaavan vaihe

ALOITUS VALMISTELU **EHDOTUS** VALMIS

Osallistumis- ja vuorovaikutusmenettelyt

Mielipiteet ja muistutukset voi jättää kohdan Tiedottaminen ja yhteystiedot mukaisesti.

Aloitus: Vireilletulo, osallistumis- ja arviointisuunnitelma. Vireilletulosta on ilmoitettu 10.9.2010. Kaupunkikehityslautakunta hyväksyi osallistumis- ja arviointisuunnitelman ja päätti asettaa sen nähtäville 20.2.2018.

Valmistelu: Valmisteluasiakirjat / kaavaluonnos, Kaupunkikehityslautakunta päätti valmisteluaineiston nähtäville asettamisesta 16.4.2019.

- o Nähtävilläolo 24.4. – 24.5.2019
- o Mielipiteet ja lausunnot saatu.

Kaava-alueen rajausta on muutettu: linja-autoaseman alue on jätetty pois vireillä olevan matkakeskushankkeen vuoksi ja entinen Yhdyspankin talon tontti on otettu mukaan, jolloin voidaan tutkia sen suojelutarvetta.

Ehdotus: Valmisteluvaiheen palaute, kaava-asiakirjat. Kaupunkikehityslautakunta päättää ehdotuksen nähtäville asettamisesta, kuulutus ja nähtäville tulo. Muistutukset.

Maankäytösopimus: Hankkeesta laaditaan maankäytösopimus ennen kaavan hyväksymiskäsittelyä.

Valmis: Asemakaavan muutoksen hyväksyy Nokian kaupunginvaltuusto, muutoksenhakumahdollisuus.

Suunnitelmat ja selvitykset ja vaikutusten arviointi

Kaavatyötä varten on laadittu tontinkäyttösuunnitelmia. Asemakaavan vaikutukset arvioidaan MRL 9 §:n ja MRA 1 §:n edellyttämällä tavalla.

Osalliset

Rakennus- ja ympäristölautakunta, Pirkanmaan aluepelastuslaitos, Nokian Vesi, Pirkanmaan liitto, Pirkanmaan ELY-keskus, maakuntamuseo, Tampereen seudun joukkoliikenne.

Kaava-alueen ja siihen rajoittuvan alueen maanomistajat tai vuokraoikeudenhaltijat.

Lisäksi osallisia ovat kaikki ne, joiden asumiseen, työntekoon tai muihin oloihin kaava saattaa huomattavasti vaikuttaa: mm. kaavan vaikutusalueen asukkaat sekä alueella toimivat yritykset, elinkeinonharjoittajat, yritysten työntekijät ja yhdistykset.

Tiedottaminen ja yhteystiedot

Aineistojen nähtävillä pidosta tiedotetaan kuulutuksilla, jotka julkaistaan Nokian Uutiset-lehdessä, kaupungin virallisella ilmoitustaululla (Kaupungintalo Harjukatu 23) ja kaupungin Internet-sivuilla osoitteessa <http://www.nokiankaupunki.fi/kuulutukset/>. Nähtävillä olevaan kaava-aineistoon voi tutustua kaupungin virastotalon (Harjukatu 21) 3. krs ilmoitustaululla tai kaupungin Internet-sivuilla osoitteessa <http://www.nokiankaupunki.fi/palvelut/asuminen-ja-ymparisto/kaavoitus-ja-maankaytto/nahtavilla-olevat-kaavat/>

Mielipiteet, muistutukset ja lausunnot sähköpostiosoitte: kaupunkikehityspalvelut@nokiankaupunki.fi

Mielipiteet, muistutukset ja lausunnot:

Nokian kaupunki, Kirjaamo, PL 2, 37101 Nokia.

Kaavoitusviranomaisen:

Asemakaavan hyväksyy Nokian kaupunginvaltuusto.

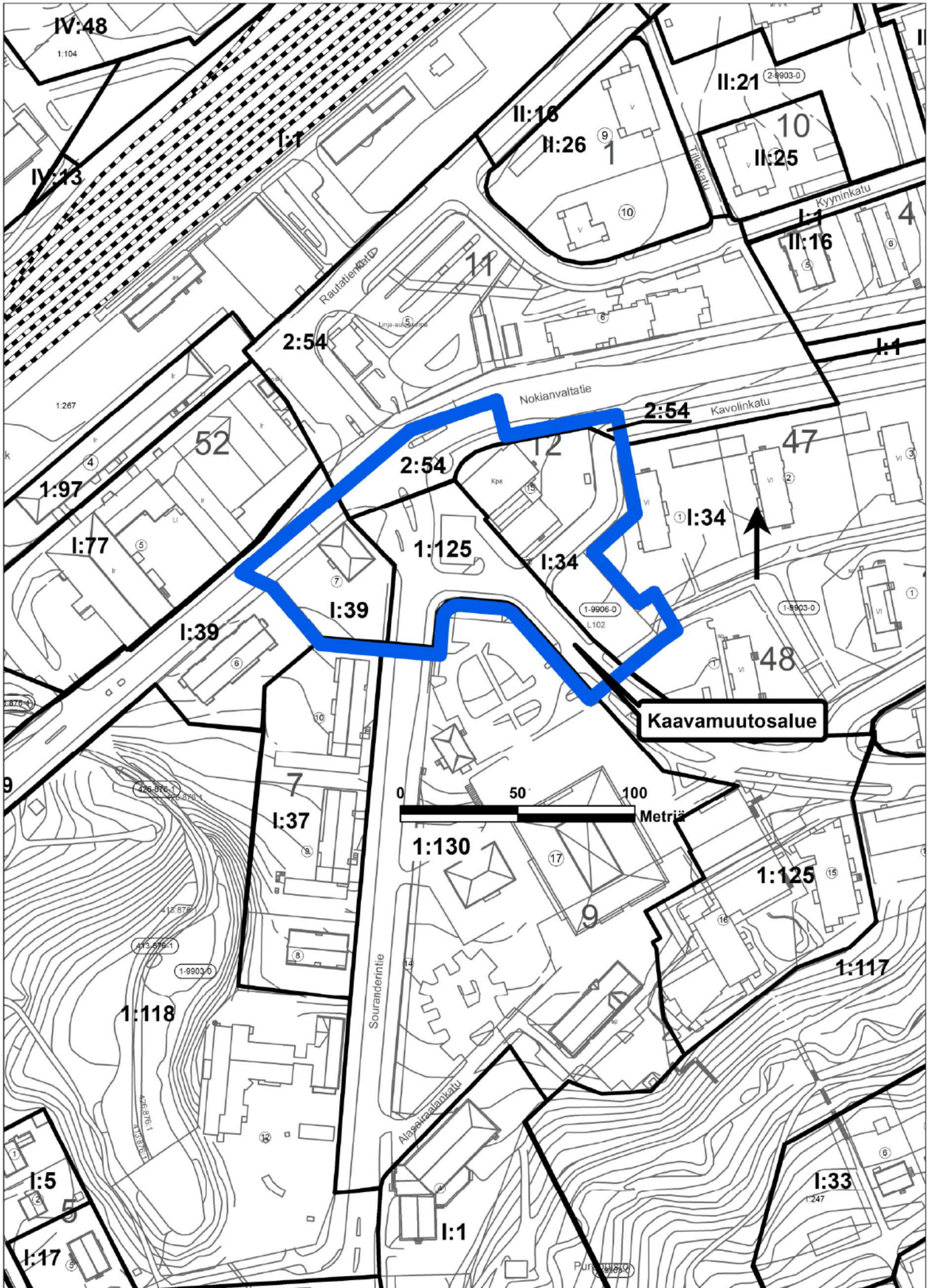
Valmistelu: kaupunkikehityslautakunta/ kaavoitusyksikkö, Yhteyshenkilö: projektiarkkitehti Jorma Hakola, p. 050 3958759, jorma.hakola@nokiankaupunki.fi

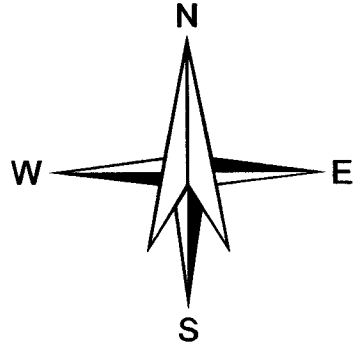
Kaavan laatija: Sweco Infra & Rail Oy

Yhteyshenkilö: kaavoitusarkkitehti

Pasi Vierimaa

arkkitehti SAFA, YKS 492



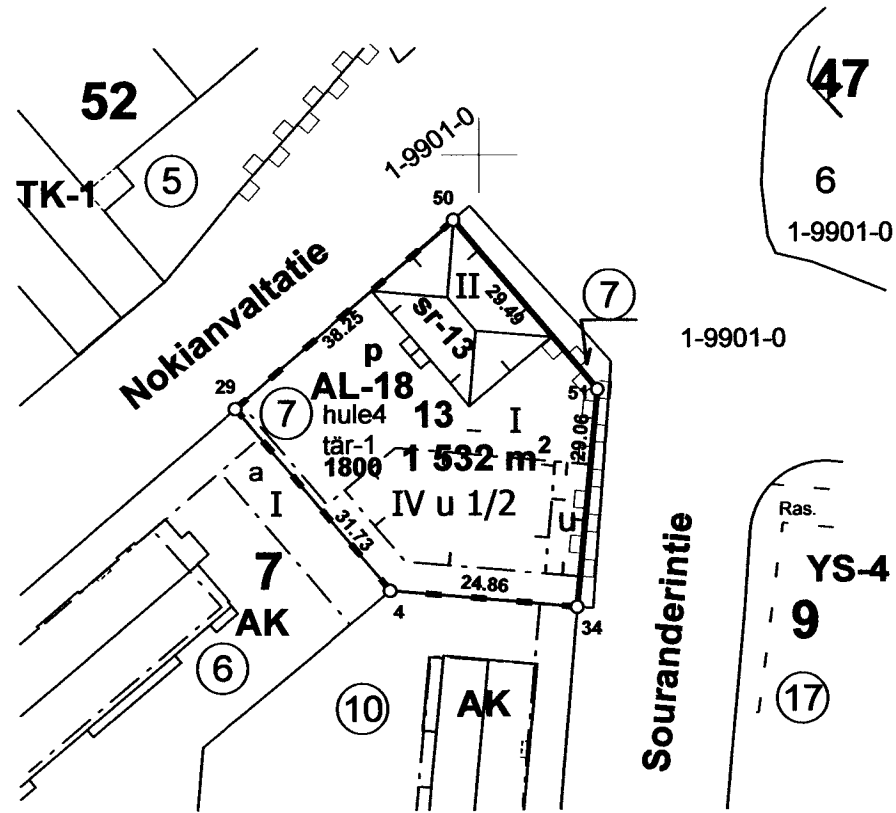


Tasokoordinaatisto EUREF-FIN (ETRS-GK24)
Korkeusjärjestelmä N2000

KOORDINAATTILUETTELO

| NRO | Y | X |
|-----|--------------|-------------|
| 50 | 24473396,568 | 6819091,416 |
| 51 | 24473415,552 | 6819068,854 |
| 34 | 24473412,779 | 6819039,929 |
| 4 | 24473388,020 | 6819042,142 |
| 29 | 24473367,600 | 6819066,434 |

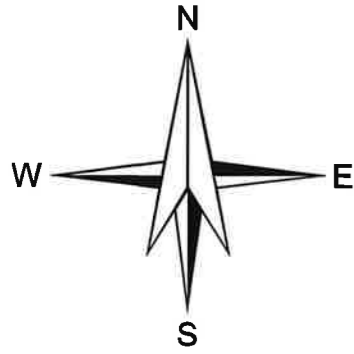
6819100
24473300



TONTTI MUODOSTUU KIINTEISTÖSTÄ 536-001-0007-0007.

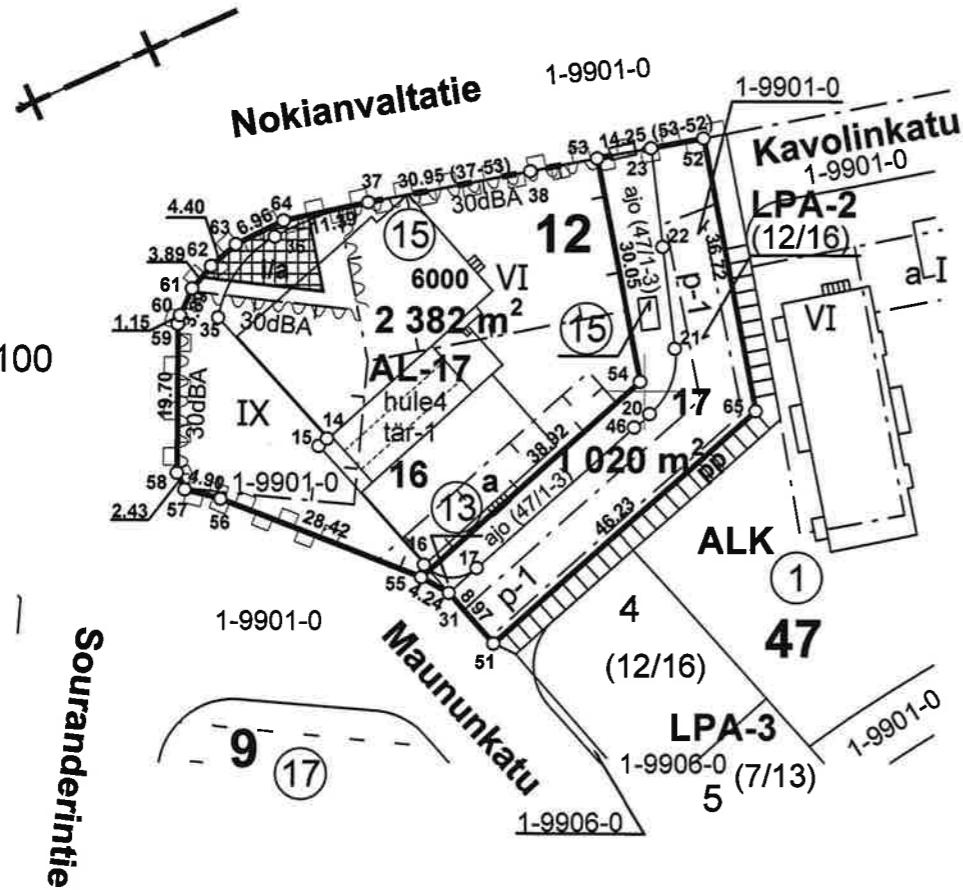
6819000
24473400

| TONTTIJAON MUUTOS | | 1:1000 | NOKIA |
|---|----|-----------------------------------|------------------------|
| Asemakaavan vahv./hyv.pvm ja säil.nro <AK:n hyv.pvm ja säil.nro> | | | |
| Edellinen tonttijako | | 16.2.1976 | |
| Laskenut | EA | Laatinut | 13.05.2022 |
| Piirtänyt | MN | Toimitusinsinööri Eija Arpiainen | |
| Tarkastanut | EA | Hyväksytty asemakaavan yhteydessä | Ei maarekisterialuetta |
| | | | Kaupunginosa 1 |
| | | | Kortteli 7 |
| | | | Tontit 13 |



KOORDINAATTILUETTELO

| NRO | Y | X |
|-----|--------------|-------------|
| 51 | 24473480,086 | 6819066,629 |
| 65 | 24473514,576 | 6819097,417 |
| 52 | 24473507,651 | 6819133,479 |
| 53 | 24473493,659 | 6819130,793 |
| 54 | 24473499,416 | 6819101,301 |
| 55 | 24473470,401 | 6819075,366 |
| 31 | 24473474,114 | 6819073,321 |
| 80 | 24473483,024 | 6819065,229 |
| 56 | 24473443,943 | 6819085,752 |
| 57 | 24473439,187 | 6819086,924 |
| 58 | 24473438,155 | 6819089,127 |
| 59 | 24473438,251 | 6819108,830 |
| 60 | 24473438,557 | 6819109,943 |
| 61 | 24473440,114 | 6819113,502 |
| 62 | 24473442,621 | 6819116,471 |
| 63 | 24473445,916 | 6819119,391 |
| 64 | 24473452,142 | 6819122,508 |
| 37 | 24473463,267 | 6819124,957 |



6819100
24473400

6819000
24473500

MUODOSTUMINEN

| TONTTI | P-ALA | OSAP-ALA | KIINTEISTÖ |
|--------|-------|----------|-------------------|
| 16 | 2382 | 1856 | 536-001-0012-0015 |
| | | 526 | 536-001-9901-0000 |
| 17 | 1020 | 336 | 536-001-0012-0015 |
| | | 5 | 536-001-0012-0013 |
| | | 679 | 536-001-9901-0000 |

| TONTTIJAON MUUTOS | | 1:1000 | NOKIA |
|---------------------------------------|----|-----------------------------------|---------------------|
| Asemakaavan vahv./hyv.pvm ja säil.nro | | | |
| <AK:n hyv.pvm ja säil.nro> | | | |
| Edellinen tonttijako | | 26.09.1966 | |
| Laskenut | EA | Laatinut | 31.10.2022 |
| Piirtänyt | MN | Toimitusinsinööri Eija Arpiainen | |
| Tarkastanut | EA | Hyväksytty asemakaavan yhteydessä | |
| | | Ei | maarekisterialuetta |
| | | Kaupunginosa | 1 |
| | | Kortteli | 12 |
| | | Tontit | 16 - 17 |

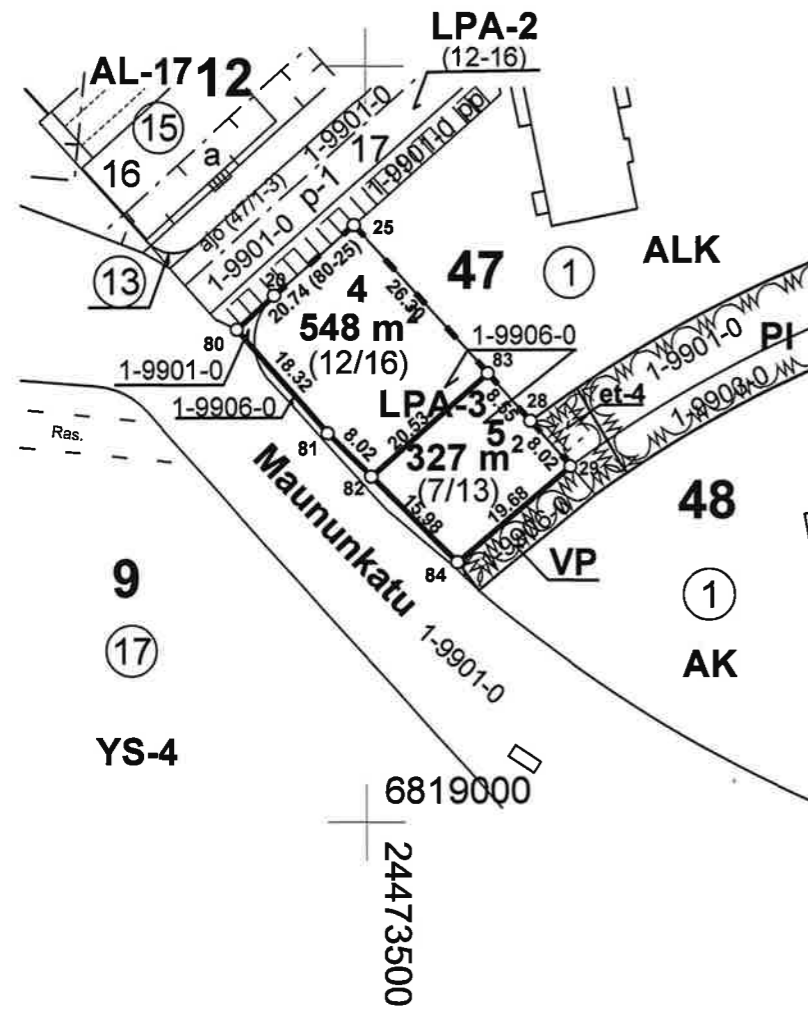
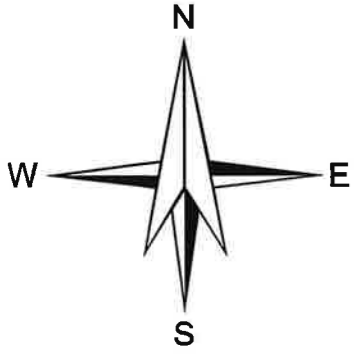
Tasokoordinaatisto EUREF-FIN (ETRS-GK24)
Korkeusjärjestelmä N2000

KOORDINAATTILUETTELO

| NRO | Y | X |
|-----|--------------|-------------|
| 80 | 24473483,024 | 6819065,229 |
| 81 | 24473495,078 | 6819051,432 |
| 82 | 24473500,728 | 6819045,739 |
| 83 | 24473516,038 | 6819059,424 |
| 25 | 24473498,510 | 6819079,032 |
| 28 | 24473521,736 | 6819053,048 |
| 29 | 24473527,058 | 6819047,047 |
| 84 | 24473511,985 | 6819034,396 |

MUODOSTUMINEN

| TONTTI | P-ALA | OSAP-ALA | KIINTEISTÖ |
|--------|-------|----------|-------------------|
| 4 | 548 | 541 | 536-001-9906-0000 |
| | | 7 | 536-001-9901-0000 |
| 5 | 327 | 327 | 536-001-9906-0000 |



| TONTTIJAKO | | 1:1000 | NOKIA |
|--|----|-----------------------------------|------------------------|
| Asemakaavan vahv./hyv.pvm ja säilytysnro | | | |
| <AK:n hyv.pvm ja säil.nro> | | | |
| Laskenut | EA | Laatinut 31.10.2022 | Ei maarekisterialuetta |
| Piirtänyt | MN | Toimitusinsinööri Eija Arpiainen | Kaupunginosa 1 |
| Tarkastanut | EA | Hyväksytty asemakaavan yhteydessä | Kortteli 47 |
| | | | Tontit 4 - 5 |