

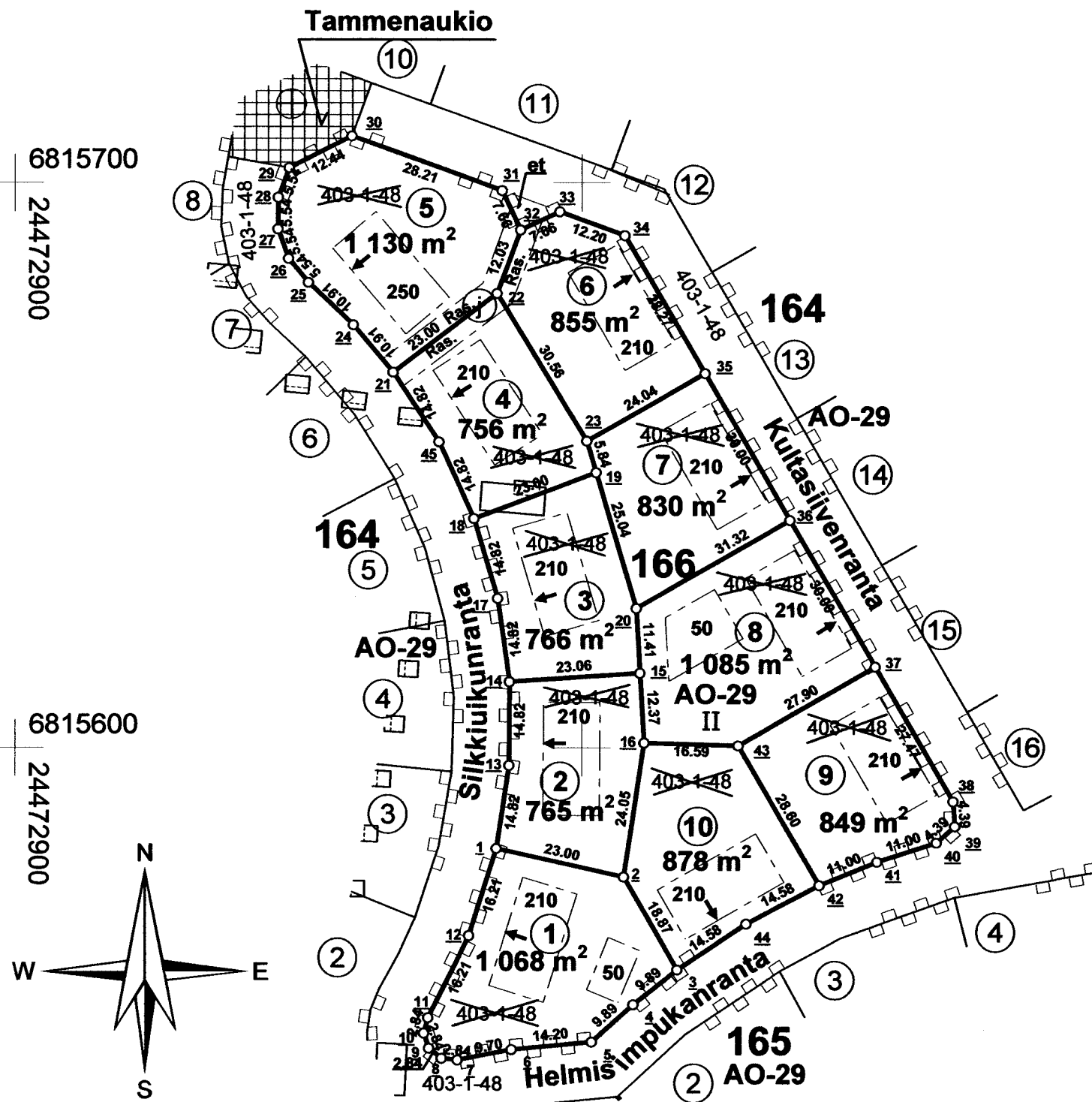
00 10 20 30 40 50 m

Voimassa olevan asemakaavan vahv/hyv. pvm ja säilytysnumero	Voimassa olevan tonttijaon hyväksymispäivä	Kaupunginosa	Kortteli	Tontit
09.11.2020 Ak/6:88	09.11.2020	6	166	1 - 10
	Piirtänyt	Tarkastanut	Toimituspäivä	Toimitusinsinööri
	MN	AH	03.02.2021	Arto Heikkinen

Merkitty kiinteistörekisteriin 18.2.2021

Kiinteistörekisterin pitäjä

Eeva Kananen
Maanmittausinsinööri (DI)



HUOM! Kadun, vesijohdon ja viemärin lopullista paikkaa ja korkeutta koskevista suunnitelmista antaa lisätietoja Nokian kaupungin infrapalvelut.

Tasokoordinaatisto EUREF-FIN (ETRS-GK24)
Korkeusjärjestelmä N2000

KOORDINAATTILUETTELO

NRO	Y	X	PYYKIN LAATU
1	24472984,910	6815582,218	PUTRIPIYYKKI
2	24473007,337	6815577,114	"
3	24473016,773	6815560,770	"
4	24473009,030	6815554,615	"
5	24473001,734	6815547,937	"
6	24472987,596	6815546,602	"
7	24472978,071	6815544,751	"
8	24472975,243	6815545,024	"
9	24472973,021	6815546,794	"
10	24472972,121	6815549,489	"
11	24472972,834	6815552,239	"
12	24472980,067	6815566,747	"
13	24472987,141	6815596,872	"
14	24472987,225	6815611,694	"
15	24473010,238	6815613,240	"
16	24473010,956	6815600,886	"
17	24472985,160	6815626,371	"
18	24472980,989	6815640,595	"
19	24473002,531	6815648,653	"
20	24473009,576	6815624,629	"
45	24472974,801	6815654,063	"
21	24472966,726	6815666,493	"
22	24472985,052	6815680,391	"
23	24473000,889	6815654,255	"
24	24472959,676	6815674,822	"
25	24472951,777	6815682,351	"
26	24472948,257	6815686,626	"
27	24472946,404	6815691,844	"
28	24472946,441	6815697,381	"
29	24472948,364	6815702,574	"
30	24472959,423	6815708,281	"
31	24472985,930	6815698,633	"
32	24472989,166	6815691,694	"
33	24472996,105	6815694,930	"
34	24473007,567	6815690,758	"
35	24473021,704	6815666,272	"
36	24473036,704	6815640,291	"
37	24473051,704	6815614,311	"
38	24473065,437	6815590,523	"
39	24473065,740	6815586,143	"
40	24473062,471	6815583,213	"
41	24473052,008	6815579,803	"
42	24473041,841	6815575,594	"
43	24473027,541	6815600,361	"
44	24473028,926	6815568,826	"

ASEMAKAAVAMERKINNÄT JA -MÄÄRÄYKSET

Erillispientalojen korttelialue. Tontille saa rakentaa yksiasuntoisen asuinrakennuksen talousrakennuksineen. Tontin rakennusoikeudesta 40 kerrosalaneliometriä saa käyttää vain taloustiloja varten

Osa-alueen raja.

210

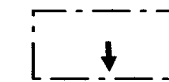
Rakennusoikeus kerrosalaneliometreinä.

II

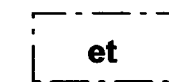
Roomalainen numero osoittaa rakennusten, rakennuksen tai sen osan suurimman sallitun kerrosluvun.



Rakennusala



Nuoli osoittaa rakennusalan sivun, johon rakennus on rakennettava kiinni.



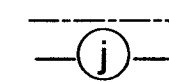
Teknisen huollon laitetta, kuten jätevesipumppaamoja tai sähkömuuntamoja varten varattu alueen osa



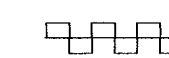
Katuaukio.



Istutettava puu.



Johtoa varten varattu alueen osa.
j=viemäri, v=vesijohto, h=hulevesi.



Katualueen rajan osa, jonka kohdalta ei saa järjestää ajoneuvoliittymää.

YLEISMÄÄRÄYKSET:

1. Asuin- ja talousrakennusten julkisivujen tulee olla korkealaatuisia ja kattomuoto on harjakatto. Korttelissa 163 kattokaltevuus on 1/3 ja väri musta ja julkisivut lautaverhoiltuja. Korttelissa 164-166 kattokaltevuus on 1/4 ja väri tumman harmaa ja julkisivujen tulee olla kivirakenteisia, sileäpintaisia ja pääväriiltään valkoisia. Julkisivuissa tulee käyttää päävärin lisäksi yhtä korosteväriä tai -materiaalia noin 1/10 julkisivun pinta-alasta.
2. Tonttien kadunpuoleinen raja tulee aidata alueelle yhtenäisen päämateriaalin mukaisella 1,2 m korkealla aidalla. Kuistit, katokset, erkkerit ja parvekkeet saavat vähäisesti ylittää rakennusalan rajan kunhan ne eivät oleellisesti kavenna näkymää rantaan. Tontin rakennusoikeudesta vähintään 40 m2 on varattava vain autosuojan rakentamista varten.
3. Kaava-alueella noudatetaan kaupungin pysäköintinormin mukaista autopaikkojen määrää.
4. AR- ja AO-29-korttelialueilla rakennettavan saunan mahdolliset jätevedet on johdettava yleiseen viemäriverkostoon. Saunan tulee materiaaleitaan ja kaupunkikuvaltaan sopeutua korttelin yleisilmeeseen. Saunalle saa rakentaa enintään 10 m2 suuruisen terassin. Päärakennukseen saa rakentaa terasseja enintään 15 % päärakennuksen kerrosalasta. Rakennuksille tai rakenteille ei hyväksytä avosokkeleita.
5. Istutettavat puut ja pensaat eivät saa kasvaa taloja korkeammiksi elleivät ne ole kasvatavaltaan pilarimaisia. Kasvillisuudella ei saa varjostaa mahdollisia aurinkopaneeleja. Rakennuslupahakemuksen yhteydessä on esitettävä istutussuunnitelma.
6. Vesialueelle saa sijoittaa enintään yhden laiturin tonttia kohti. Laiturin enimmäiskoko on 15 m2 ja laiturisillan enimmäispituus jyrkillä rannoilla on 5 m ja loivilla rannoilla 10 m. Ilman rakennusvalvontaviranomaisen lupaa ei saa rakentaa yli 5 metriä pitkää laituria.
7. Lämpökaivot on sijoitettava vähintään 15 metrin etäisyydelle toisistaan. Mikäli naapuritontilla ei ole lämpökaivoa, tulee etäisyyden olla vähintään 7,5 m ao. tontin puoleisesta rajasta.
8. Kaava-alueen yhteisjätekeräyspiste voidaan sijoittaa korttelin 163 alueelle, LV-1-alueelle tai Viinikanniemenkadun katualueelle.