

# Asemakaavan seurantalomake

## Asemakaavan perustiedot ja yhteenveto

Kunta	536 Nokia	Täyttämispvm	19.04.2021
Kaavan nimi	Nokian kaupungin 11. (Siuro) kaupunginosan katu-, puisto- ja rautatiealue.		
Hyväksymispvm		Ehdotuspvm	30.03.2021
Hyväksyjä		Vireilletulosta ilm. pvm	08.06.2018
Hyväksymispykälä		Kunnan kaavatunnus	
Generoitu kaavatunnus			
Kaava-alueen pinta-ala [ha]	9,7120	Uusi asemakaavan pinta-ala [ha]	5,6072
Maanalaisen tilojen pinta-ala [ha]		Asemakaavan muutoksen pinta-ala [ha]	4,1048

### Ranta-asemakaava Rantaviivan pituus [km]

Rakennuspaikat [lkm]	Omarantaiset	Ei-omarantaiset
Lomarakennuspaikat [lkm]	Omarantaiset	Ei-omarantaiset

Aluevaraukset	Pinta-ala [ha]	Pinta-ala [%]	Kerrosala [k-m <sup>2</sup> ]	Tehokkuus [e]	Pinta-alan muut. [ha +/-]	Kerrosalan muut. [k-m <sup>2</sup> +/-]
<b>Yhteensä</b>	<b>9,7120</b>	<b>100,0</b>	<b>5500</b>	<b>0,06</b>	<b>5,6072</b>	<b>5500</b>
A yhteensä	0,7313	7,5	500	0,07	0,7313	500
P yhteensä	1,9072	19,6	4800	0,25	1,9072	4800
Y yhteensä						
C yhteensä						
K yhteensä						
T yhteensä						
V yhteensä					-0,7506	
R yhteensä						
L yhteensä	6,3057	64,9	200	0,00	2,9515	200
E yhteensä	0,7678	7,9			0,7678	
S yhteensä						
M yhteensä						
W yhteensä						

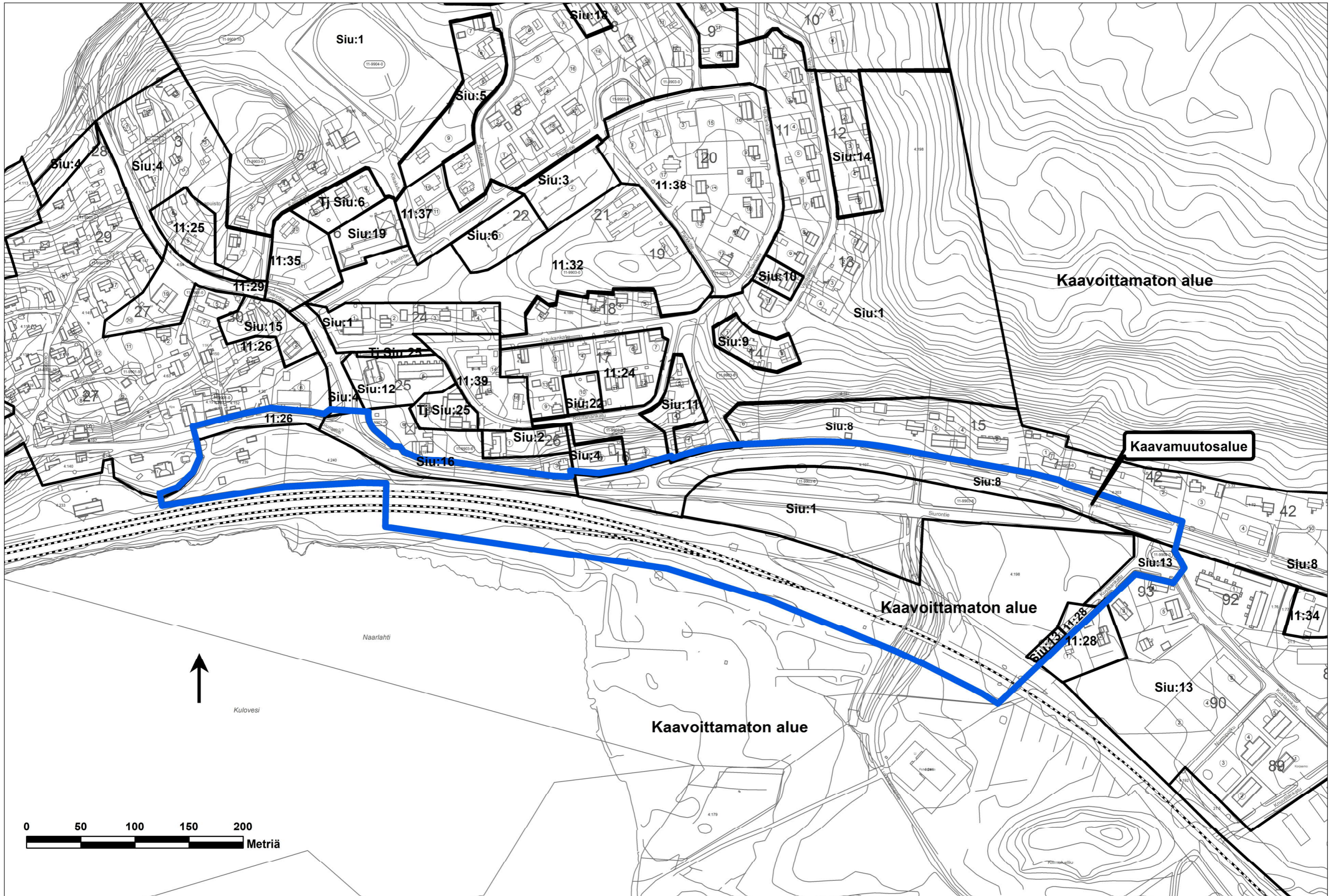
Maanalaiset tilat	Pinta-ala [ha]	Pinta-ala [%]	Kerrosala [k-m <sup>2</sup> ]	Pinta-alan muut. [ha +/-]	Kerrosalan muut. [k-m <sup>2</sup> +/-]
Yhteensä					

Rakennussuojelu	Suojellut rakennukset		Suojeltujen rakennusten muutos	
	[lkm]	[k-m <sup>2</sup> ]	[lkm +/-]	[k-m <sup>2</sup> +/-]
Yhteensä				

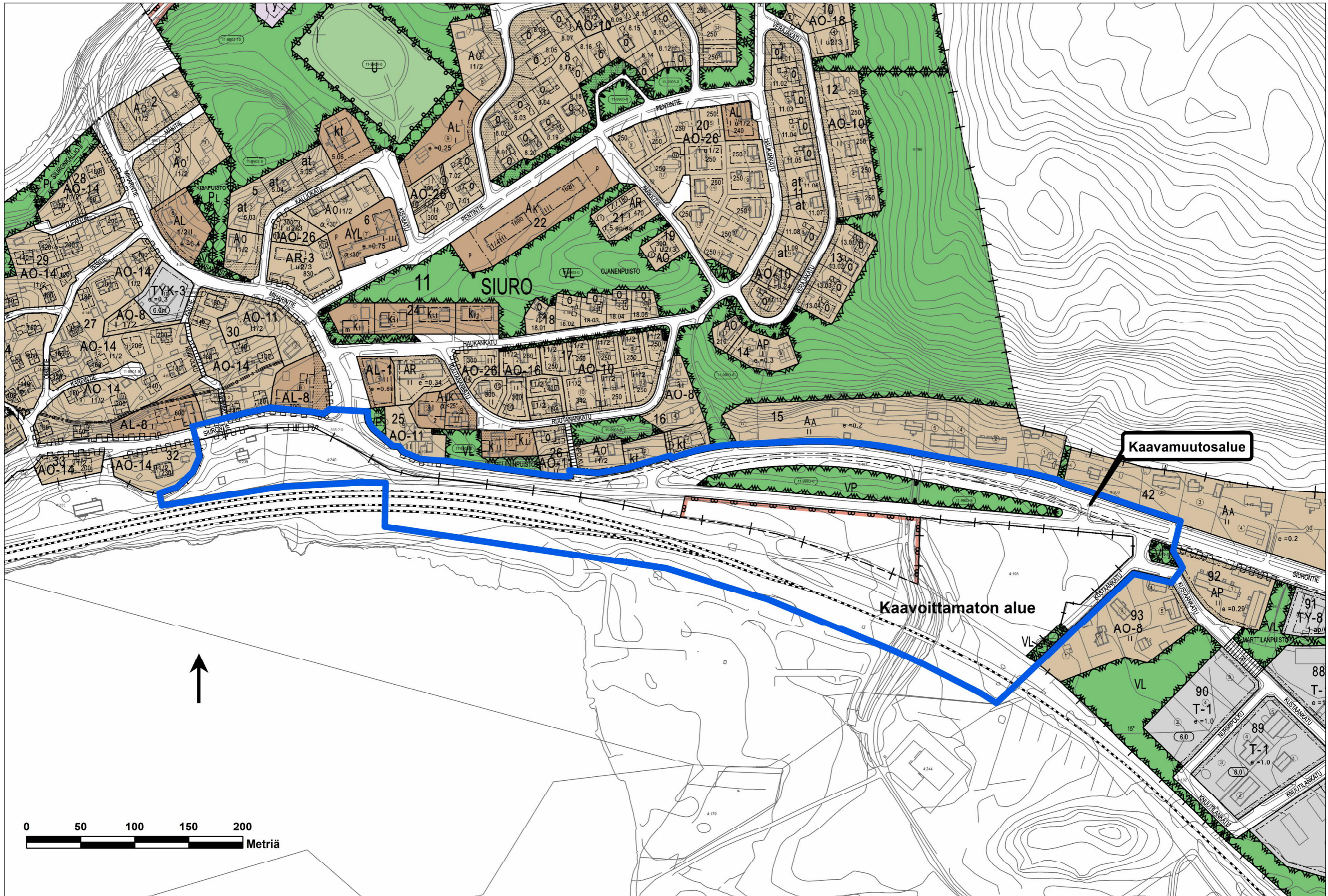
## Alamerkinntät

Aluevaraukset	Pinta-ala [ha]	Pinta-ala [%]	Kerrosala [k-m <sup>2</sup> ]	Tehokkuus [e]	Pinta-alan muut. [ha +/-]	Kerrosalan muut. [k-m <sup>2</sup> +/-]
<b>Yhteensä</b>	<b>9,7120</b>	<b>100,0</b>	<b>5500</b>	<b>0,06</b>	<b>5,6072</b>	<b>5500</b>
<b>A yhteensä</b>	0,7313	7,5	500	0,07	0,7313	500
AP	0,7313	100,0	500	0,07	0,7313	500
<b>P yhteensä</b>	1,9072	19,6	4800	0,25	1,9072	4800
PL	1,9072	100,0	4800	0,25	1,9072	4800
<b>Y yhteensä</b>						
<b>C yhteensä</b>						
<b>K yhteensä</b>						
<b>T yhteensä</b>						
<b>V yhteensä</b>					-0,7506	
VP					-0,6674	
VL					-0,0832	
<b>R yhteensä</b>						
<b>L yhteensä</b>	6,3057	64,9	200	0,00	2,9515	200
Kadut	3,1345	49,7			0,5448	
LR	2,3472	37,2			1,5827	
LPA	0,8240	13,1	200	0,02	0,8240	200
<b>E yhteensä</b>	0,7678	7,9			0,7678	
EV	0,7678	100,0			0,7678	
<b>S yhteensä</b>						
<b>M yhteensä</b>						
<b>W yhteensä</b>						







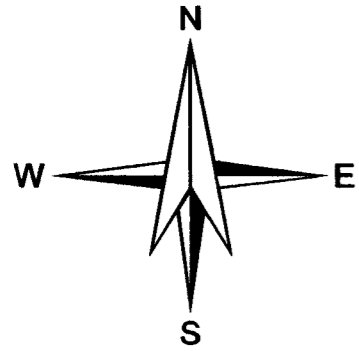


Kaavamuutosalue

Kaavoittamaton alue







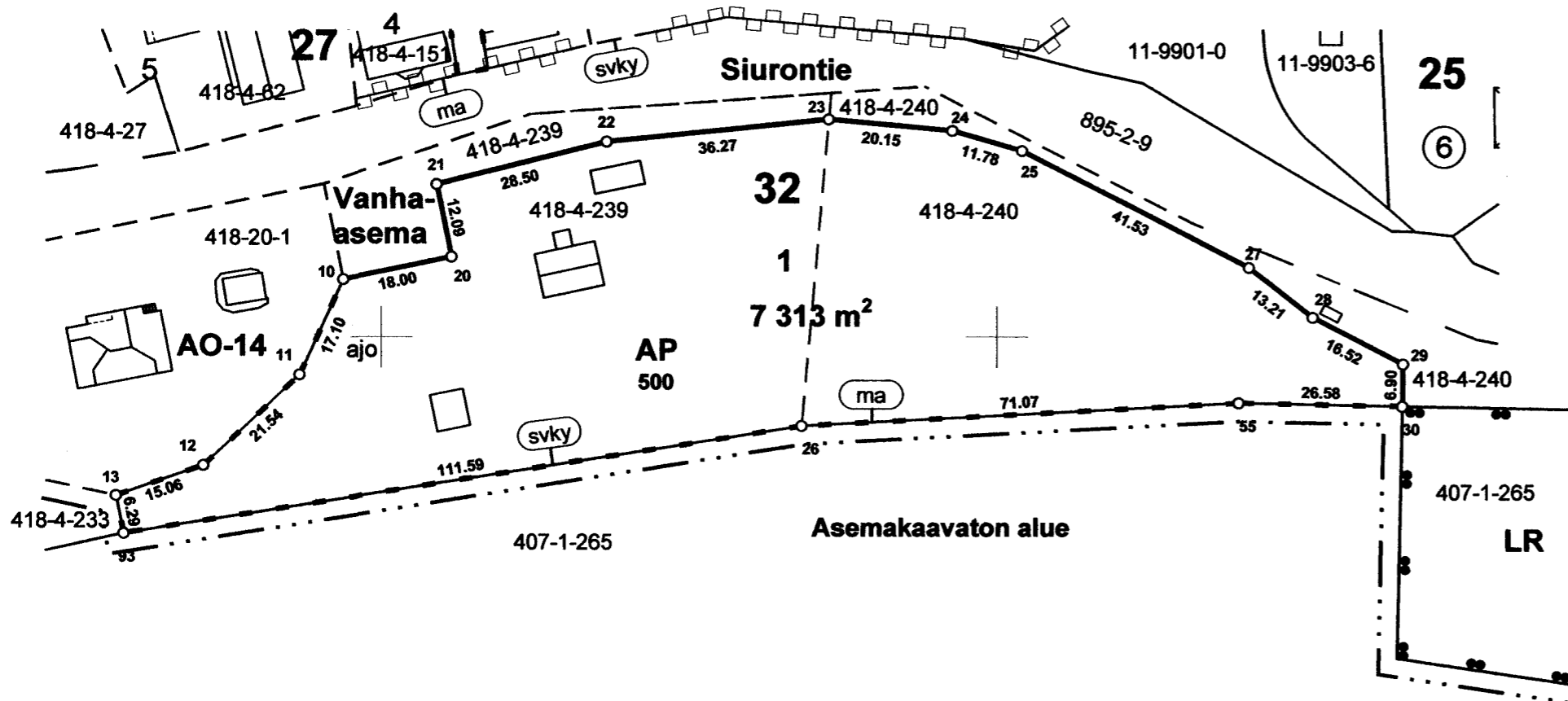
Tasokoordinaatisto EUREF-FIN (ETRS-GK24)  
Korkeusjärjestelmä N2000

**KOORDINAATTILUETTELO**

NRO	Y	X
93	24464858,148	6818568,006
13	24464856,880	6818574,163
12	24464871,100	6818579,123
11	24464886,787	6818593,890
10	24464893,831	6818609,470
20	24464911,464	6818613,085
21	24464909,035	6818624,931
22	24464936,665	6818631,936
23	24464972,755	6818635,592
24	24464992,816	6818633,734
25	24465004,119	6818630,424
27	24465041,010	6818611,341
28	24465051,379	6818603,163
29	24465066,049	6818595,574
30	24465065,911	6818588,672
55	24465039,332	6818589,203
26	24464968,364	6818585,476

6818700

24464900



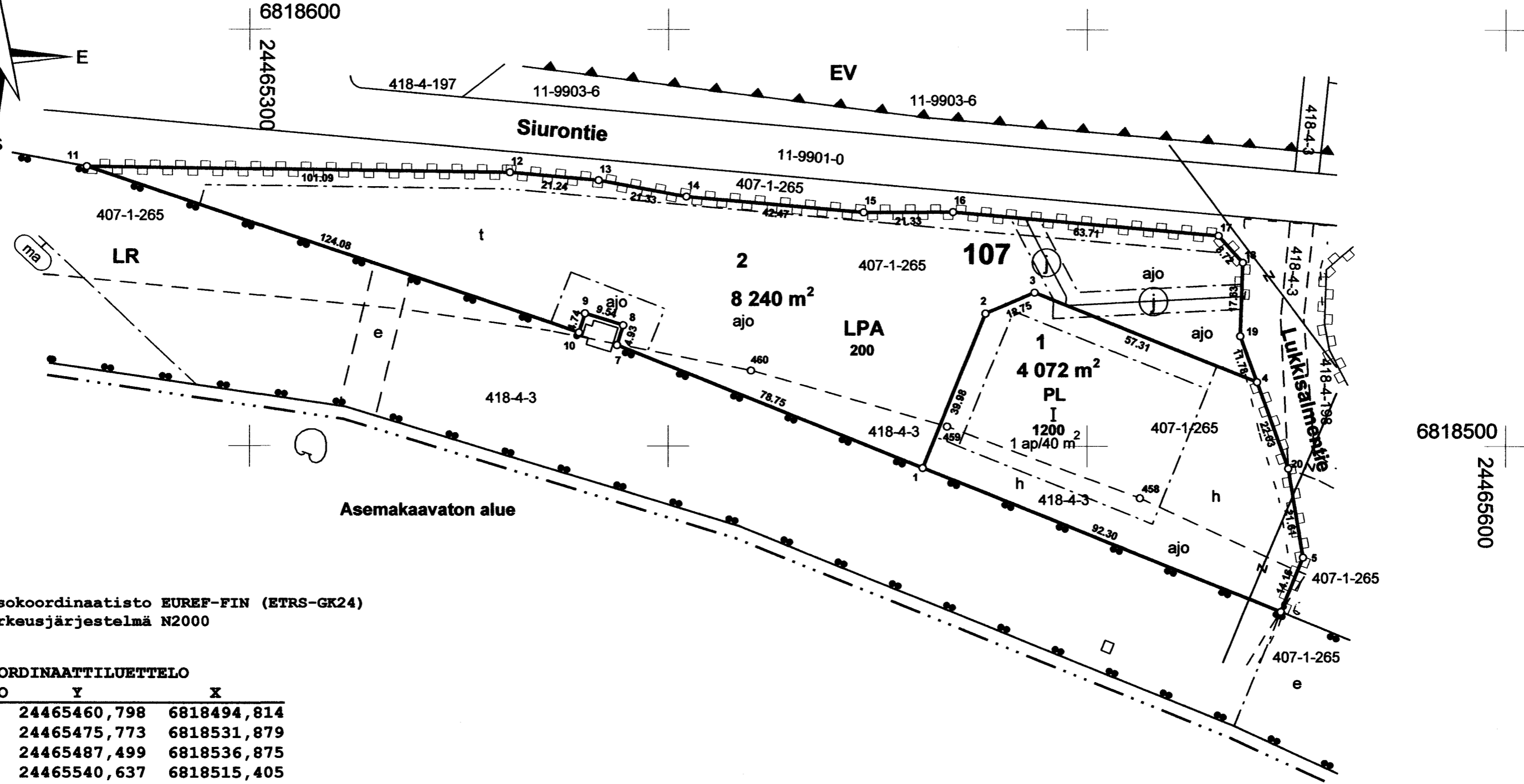
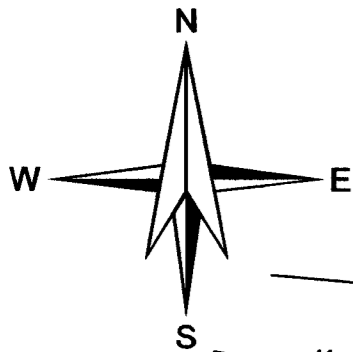
**MUODOSTUMINEN**

TONTTI	P-ALA	OSAP-ALA	KIINTEISTÖ
1	7313	4179	418-0004-0239
		3134	418-0004-0240

6818600

24465100

TONTTIJAKO		1:1000	NOKIA
Asemakaavan vahv./hyv.pvm ja säilytysnro			
<AK:n hyv.pvm ja säil.nro>			
Laskenut AH	Laatinut 23.04.2021		On maarekisterialuetta
Piirtänyt MN	Toimitusinsinööri Arto Heikkinen		Kaupunginosa SIURO (11)
Tarkastanut AH	Hyväksytty asemakaavan yhteydessä		Kortteli 32
			Tontit 1



Tasokoordinaatisto EUREF-FIN (ETRS-GK24)  
Korkeusjärjestelmä N2000

**KOORDINAATTILUETTELO**

NRO	Y	X
1	24465460,798	6818494,814
2	24465475,773	6818531,879
3	24465487,499	6818536,875
4	24465540,637	6818515,405
20	24465548,104	6818494,678
5	24465551,678	6818473,370
6	24465546,373	6818460,239
7	24465387,784	6818524,315
8	24465389,257	6818529,024
9	24465380,140	6818531,844
10	24465378,709	6818527,321
11	24465261,149	6818567,007
12	24465362,225	6818565,674
13	24465383,377	6818563,794
14	24465404,352	6818559,922
15	24465446,656	6818556,162
16	24465467,986	6818556,274
17	24465531,442	6818550,634
18	24465537,222	6818544,106
19	24465536,646	6818526,486

**MUODOSTUMINEN**

TONTTI	P-ALA	OSAP-ALA	KIINTEISTÖ
1	4072	1091	418-0004-0003
		2981	407-0001-0265
2	8240	513	418-0004-0003
		7727	407-0001-0265

TONTTIJAKO		1:1000	NOKIA
Asemakaavan vahv./hyv.pvm ja säilytysnro			
<AK:n hyv.pvm ja säil.nro>			
Laskenut	AH	Laatinut 23.04.2021	On maarekisterialuetta
Piirtänyt	MN	Toimitusinsinööri Arto Heikkinen	Kaupunginosa SIURO (11)
Tarkastanut	AH	Hyväksytty asemakaavan yhteydessä	Kortteli 107
			Tonit 1 - 2

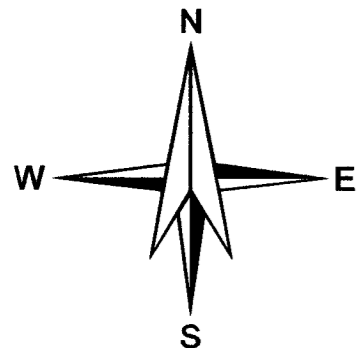
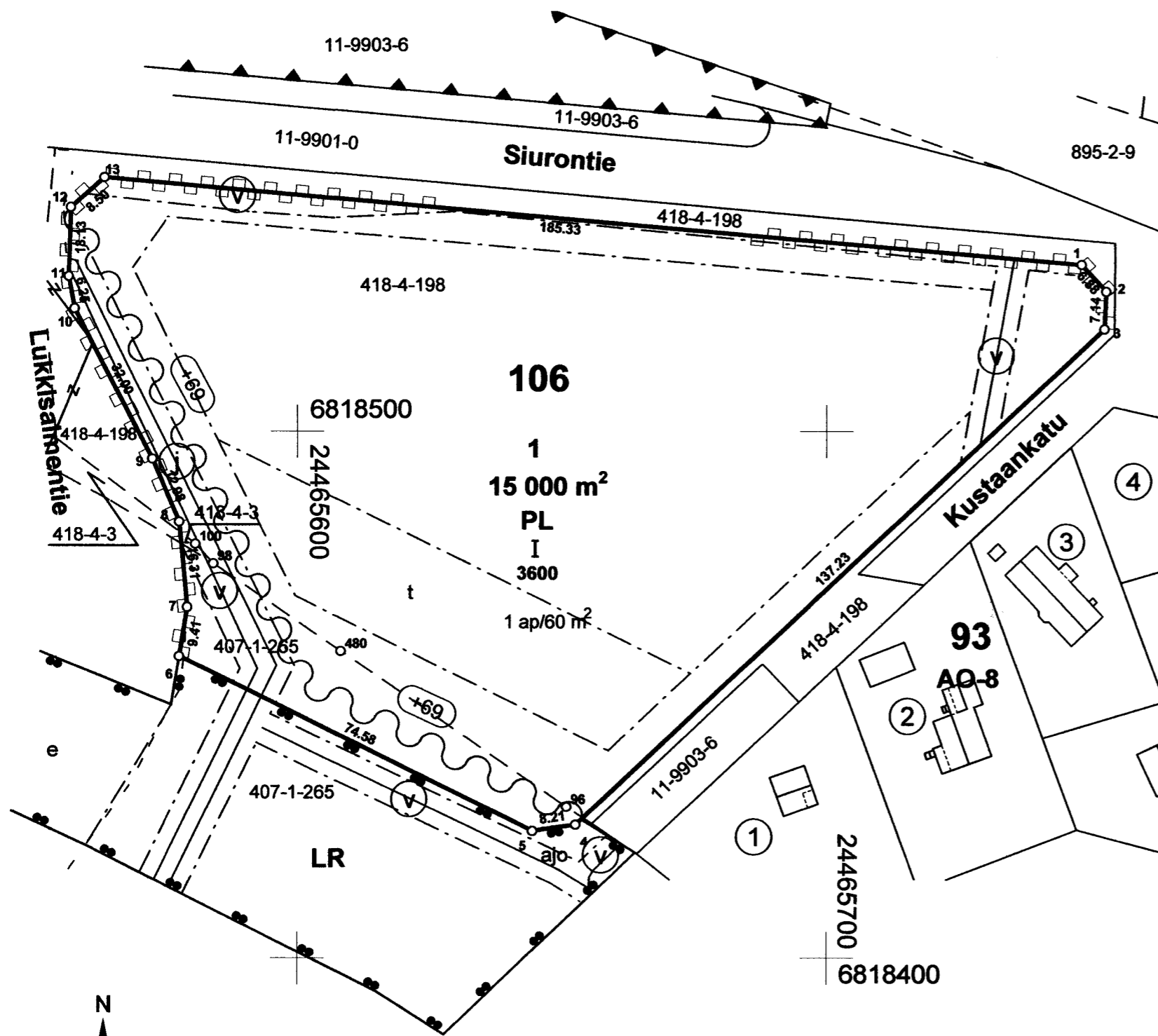
Tasokoordinaatisto EUREF-FIN (ETRS-GK24)  
Korkeusjärjestelmä N2000

KOORDINAATTILUETTELO

NRO	Y	X
1	24465748,147	6818531,694
2	24465752,775	6818526,600
3	24465752,499	6818519,470
4	24465652,632	6818425,347
5	24465644,515	6818424,141
6	24465577,716	6818457,305
7	24465579,244	6818466,595
8	24465577,695	6818482,833
9	24465572,585	6818494,764
10	24465557,905	6818523,203
11	24465556,750	6818529,345
12	24465557,179	6818542,470
13	24465563,540	6818548,102

MUODOSTUMINEN

TONTTI	P-ALA	OSAP-ALA	KIINTEISTÖ
1	15000	8	418-0004-0003
		13927	418-0004-0198
		1065	407-0001-0265



TONTTIJAKO		1:1000	NOKIA
Asemakaavan vahv./hyv.pvm ja säilytysnro			
<AK:n hyv.pvm ja säil.nro>			
Laskenut	AH	Laatinut	23.04.2021
Piirtänyt	MN	Toimitusinsinööri Arto Heikkinen	
Tarkastanut	AH	Hyväksytty asemakaavan yhteydessä	
			On maarekisterialuetta
			Kaupunginosa SIURO (11)
			Kortteli 106
			Tonit 1