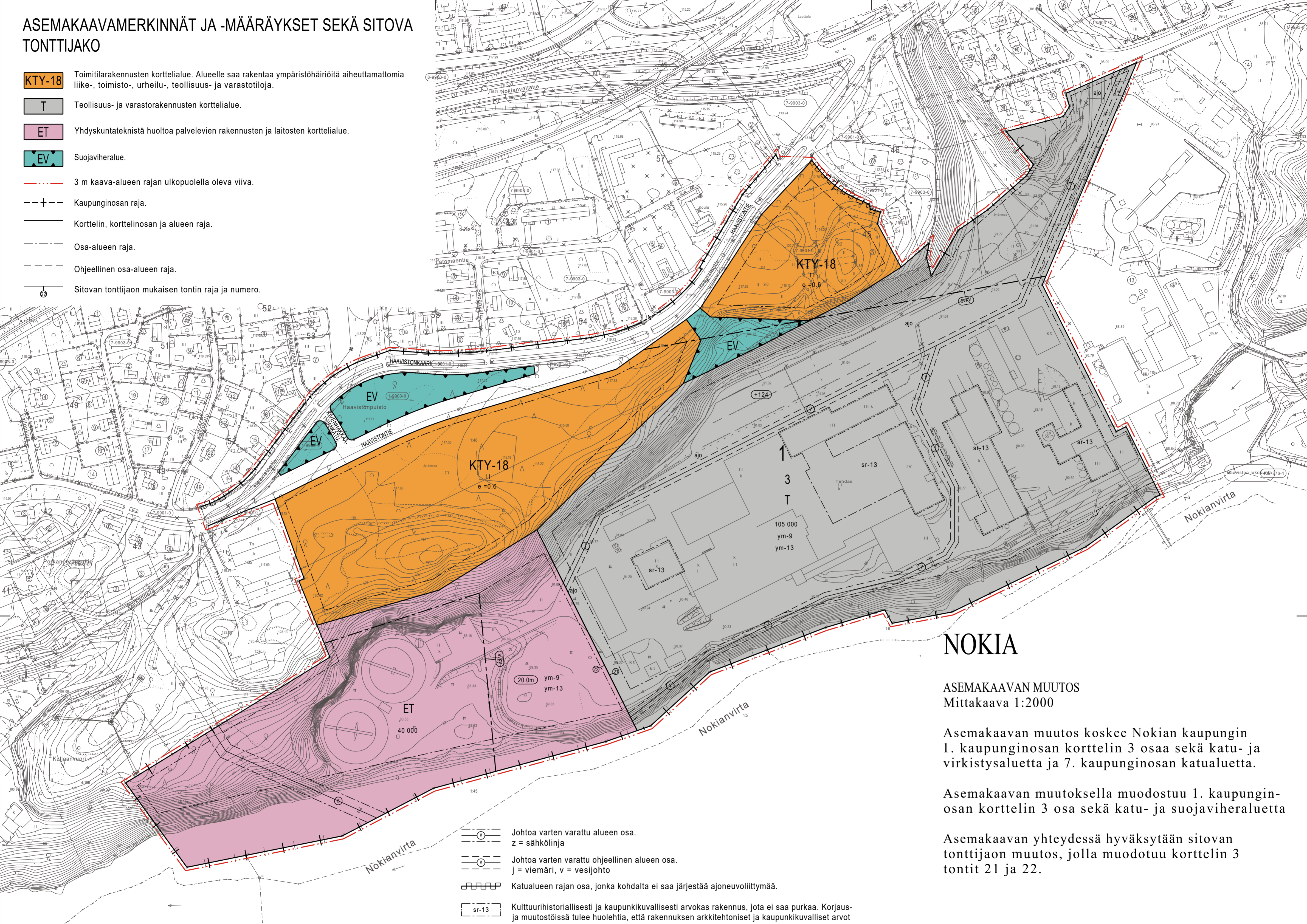


ASEMAKAAVAMERKINNÄT JA -MÄÄRÄYKSET SEKÄ SITOVA TONTTIJAKO

- KTY-18** Toimitilarakennusten korttelialue. Alueelle saa rakentaa ympäristöhäiriötä aiheuttamattomia liike-, toimisto-, urheilu-, teollisuus- ja varastotiloja.
- T** Teollisuus- ja varastorakennusten korttelialue.
- ET** Yhdyskuntateknistä huoltoa palvelevien rakennusten ja laitteiden korttelialue.
- EV** Suojaviheralue.
- +--- 3 m kaava-alueen rajan ulkopuolella oleva viiva.
- +--- Kaupunginosan raja.
- +--- Korttelin, korttelinosan ja alueen raja.
- +--- Osa-alueen raja.
- +--- Ohjeellinen osa-alueen raja.
- +--- Sitovan tonttijakon mukaisen tontin raja ja numero.



NOKIA

ASEMAKAAVAN MUUTOS
Mittakaava 1:2000

Asemakaavan muutos koskee Nokian kaupungin 1. kaupunginosan korttelin 3 osaa sekä katu- ja virkistysaluetta ja 7. kaupunginosan katualuetta.

Asemakaavan muutoksella muodostuu 1. kaupunginosan korttelin 3 osa sekä katu- ja suojaviheraluetta

Asemakaavan yhteydessä hyväksytään sitovan tonttijakon muutos, jolla muodotuu korttelin 3 tontit 21 ja 22.

Tasokoordinaattijärjestelmä ETRSKG24,
Korkeusjärjestelmä N2000

- 1** Kaupunginosan numero.
- 3** Korttelin numero.
- HAAVISTONKUU Kadun, tien, katuaukion, torin, puiston tai muun yleisen alueen nimi.
- 45 000 Rakennusoikeus kerrosalaneliömetreinä.
- II Roomalainen numero osoittaa rakennusten, rakennuksen tai sen osan suurimman sallitun kerrosluvun.
- e = 0.6 Tehokkuusluku eli kerrosalan suhde tontin pinta-alaan.
- +124** Rakennuksen vesikaton ylimmän kohdan korkeusasema.
- 20.0m** Rakennuksen julkisivupinnan ja vesikaton leikkauksen enimmäiskorkeus rakennusta ympäröivän maaston keskikorkeuteen nähden metreinä.
- Rakennusala.
- Katu.
- ajo Ohjeellinen alueella oleva ajoyhteys.

- Johtoa varten varattu alueen osa.
z = sähkölinja
- Johtoa varten varattu ohjeellinen alueen osa.
j = viemäri, v = vesijohto
- Katualueen rajan osa, jonka kohdalta ei saa järjestää ajoneuvoliittymää.
- Kulttuurihistoriallisesti ja kaupunkikuvallisesti arvokas rakennus, jota ei saa purkaa. Korjaus- ja muutostöissä tulee huolehtia, että rakennuksen arkkitehtoniset ja kaupunkikuvalliset arvot säilyvät.
- Valtakunnallisesti merkittävä rakennettu kulttuuriympäristö tai sen osa. Alueen käytön suunnittelussa ja rakentamisessa tulee turvata alueen ympäristön kokonaisuuden, historiallisen rakennuskannan ja ympäristökuvallisen aseman arvot. Aluetta koskevista rakennus-, toimenpide- ja maisematyöluupa-asioista tulee neuvotella museoviranomaisten kanssa.
- ym-9 Alueen ominaispiirteet on otettava huomioon ympäristön hoidossa ja muutostöissä.
- ym-13 Rakennukset tulee mittakaavaltaan, tyyliltään, väreiltään ja materiaaleiltaan huolellisesti sovitaa olevaan ympäristöön.

MUITA MÄÄRÄYKSIÄ: Kaava-alue on maakunnallisesti arvokas maisema-alue. T ja ET korttelialueiden suunnittelussa, rakentamisessa ja käytössä tulee huolehtia luonnon- ja kulttuuriympäristön arvoista. KTY-korttelialueen Nokiavirran puoleisten tonttien virran puoleisten julkisivujen tulee sopia kulttuurimaisemaan.

Tontin 21 käytön suunnittelussa ja rakentamisessa tulee turvata alueen historiallisen rakennuskannan ja ympäristökuvallisen aseman arvot. Aluetta koskevista rakennus-, toimenpide- ja maisematyöluupa-asioista tulee neuvotella museoviranomaisten kanssa.

Alueen hulevedet tulee imeyttää tai viivyttaa tontilla ja käsitellä tontilla niin, että vesistöön ei joudu epäpuhtauksia.

Alueelta mahdollisesti löytyvä pilaantunut maa-aines on puhdistettava alle valtioneuvoston asetuksen 214/2007 mukaisen alemman ohjearvon. Maanrakennustöitä tehtäessä KTY-18 korttelialueella on valvontatarve.

Pohjakartta on maankäyttö- ja rakennuslain 54 a §:n määräysten mukainen.			
Nokiassa	21.10.2020	Maanmittausinsinööri	
Hyväksytty Nokian kaupunginvaltuustossa		Hyväksytty Nokian kaupunkikehityslautakunnassa	
Maankäyttöjohtaja		Maankäyttöjohtaja	
NOKIAN KAUPUNKI KAAVOITUS			
Suunnittelija	Jorma Hakola	Nokiassa	9.11.2020
Valmistelija			
Kaavoitusavustaja		Maankäyttöjohtaja	
Korvaa hakemistokartan alueita 1:92, 1:123, Haa:3	Käsitellyt	Kakela Kh	[]
		Kv	[]