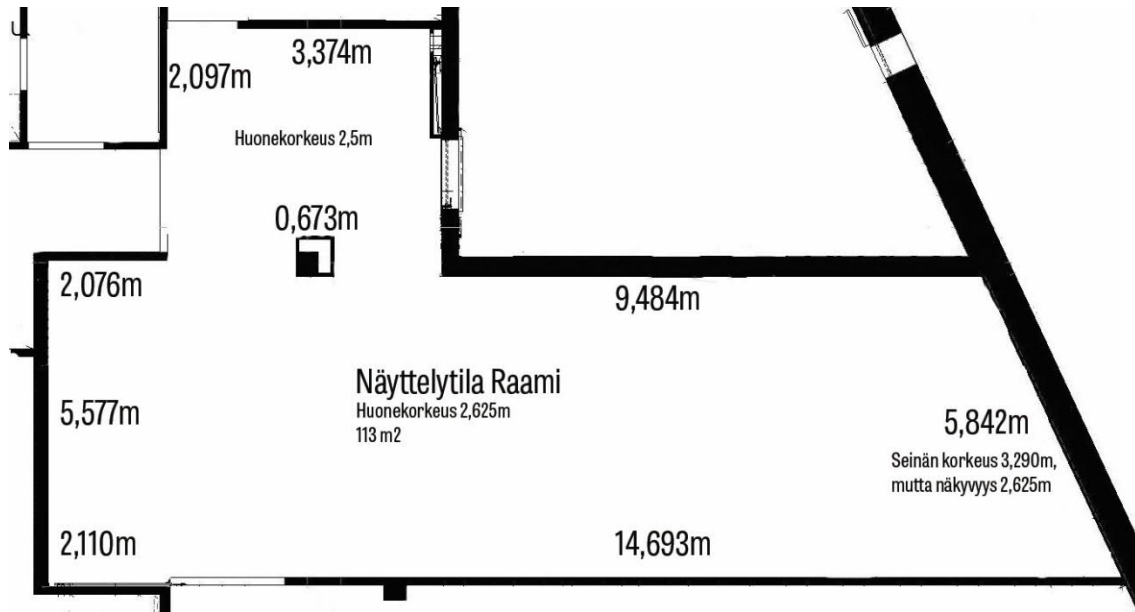


## NÄYTTELYYN JÄRJESTÄMISESTÄ TAIDETILA RAAMISSA

- Raamin pinta-ala on 113 m<sup>2</sup>: syvyys 18m x leveys 5m ja syvyys 2m x leveys 3,3m, tilan korkeus on 2,7m ja 2,5m.
- Näyttelyajat vaihtelevat eri näyttelyiden kesken.
- Näytteilleasettaja hoitaa näyttelyn ripustamisen ja purkamisen.
- Seinillä on ripustusjärjestelmä, lisäksi teoksia on luvallista kiinnittää suoraan seinään. Tästä mahdollisesti jäävät jäljet tulee siistiä näytteilleasettajan toimesta, mahdollisesti seinät maalaten. Ripustukseen ja purkamiseen tulee varata riittävästi aikaa, joka on hyvä huomioida jo näyttelyaikaa hakiessa.
- Seiniä on luvallista maalata näytteilleasettajan toimesta, mutta ne tulee maalata alkuperäiseen väriin (harmaa) näyttelyajan päätyttyä. Seinien maalauksesta vastaa näytteilleasettaja Taidetila Raamin ohjeistuksen mukaan.
- Näytteilleasettajan käytössä on rajoitettu määrä veistosjalustoja ja esityslaitteistoa.
- Näytteilleasettaja hoitaa teosten kuljetukset ja niihin mahdollisesti liittyvät vakuutukset.
- Kirjasto- ja kulttuuritalo Virran henkilökunta hoitaa näyttelytilan siivouksen.
- Tilassa on kameravalvonta.
- Näytteilleasettaja laatii näyttelyä koskevan kirjallisen materiaalin (esim. tiedotuksessa tarvittava teksti, teoslista ja CV). Näytteilleasettaja toimittaa julkaisuvapaata kuva- ja tekstiaineistoa ennen näyttelyaikaa erikseen sovittavalla aikataululla ennakkomarkkinointia varten.
- Tilasta ei peritä vuokraa. Kuvastoon kuuluville taiteilijoille maksetaan hinnaston mukaiset korvaukset.
- Näytteilleasettaja hoitaa teosmyynnin, myyntiprovisiota ei peritä.
- Näyttelytilojen läheisyydessä sijaitsevat pajatilat Paja ja Mylly sekä laadukkaalla tekniikalla varustettu Hiomo -sali lisäävät vaihtoehtoja järjestää tapahtumia ja toimintaa myös näyttelyiden yhteyteen.
- Näyttelyaikaa haetaan kirjallisesti hakulomakkeella. Mukaan liitetään näyttelysuunnitelma, ansioluettelo ja mahdollisesti muuta hakemusta tukevaa aineistoa, kuten kuvia.
- Näytteilleasettajan kanssa laaditaan sopimus, jossa sovitaan näyttelyn järjestämisestä tai tilan käyttämisestä muuhun, yleisölle avoimeen taidetoimintaan sekä järjestämiseen liittyvien vastuiden ja tehtävien jakautumisesta osapuolten välillä edellä mainittua yksityiskohtaisemmin.

TAIDETILA RAAMIN POHJAKARTTA



LISÄTIETOA

kulttuurikoordinaattori Pia Keltti p. 040 133 4101

[kulttuuri@nokiankaupunki.fi](mailto:kulttuuri@nokiankaupunki.fi)

Nokian kaupungin kulttuuripalvelut

TÄÄLLÄ SYNTYY  TTA.