

# ASEMAKAAVAMERKINNÄT JA -MÄÄRÄYKSET SEKÄ SITOVA TONTTIJAKO

**AK** Asuinkerrostalojen korttelialue.

**VP** Puisto.

**LPA** Autopaikkojen korttelialue.

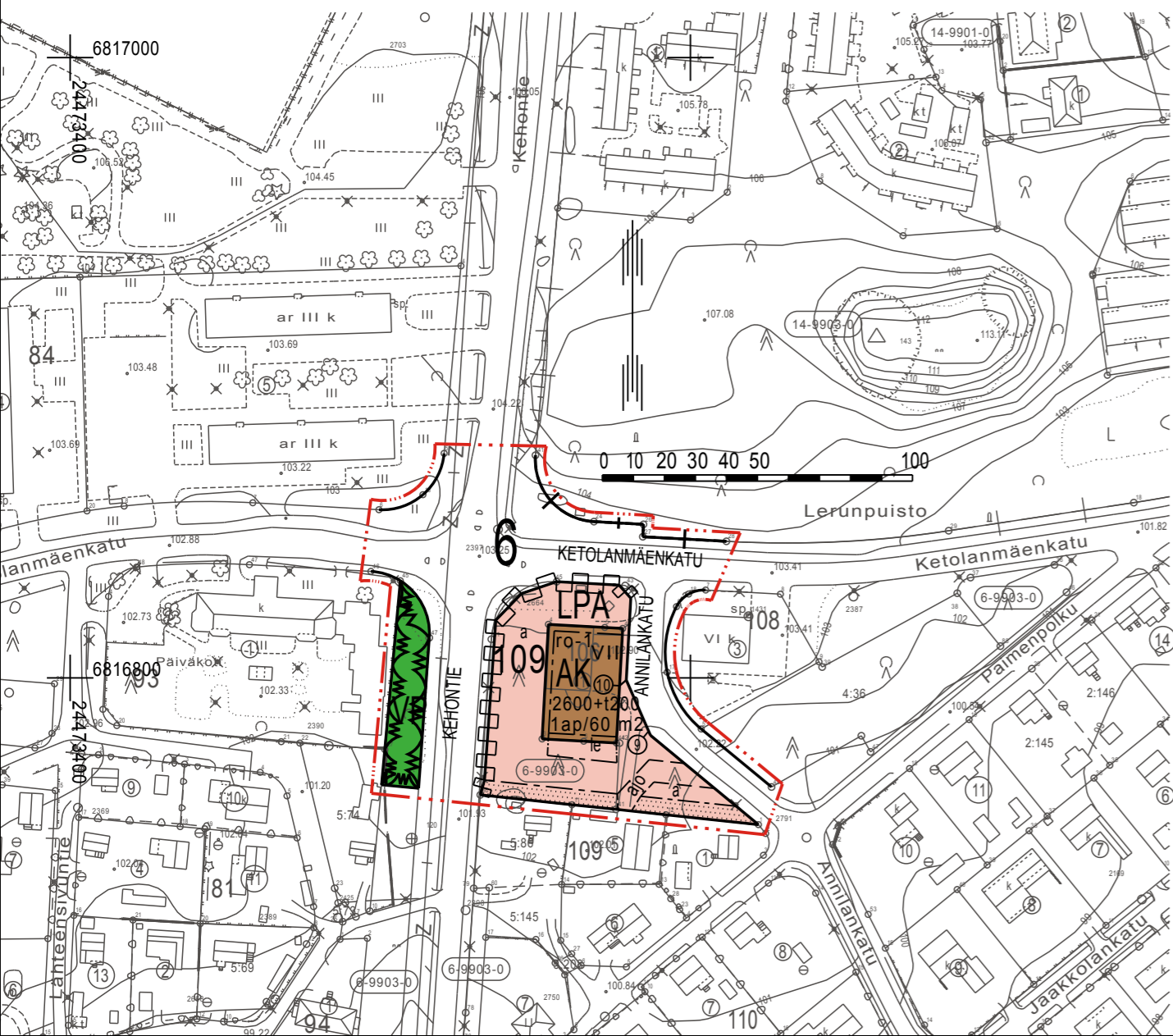
— · — · — 3 m kaava-alueen rajan ulkopuolella oleva viiva.

— + — — Kaupunginosan raja.

— — — — Korttelin, korttelinosan ja alueen raja.

— · — · — Osa-alueen raja.

— · — · — Ohjeellinen osa-alueen raja.



⑩ Sitovan tonttijaon mukaisen tontin raja ja numero.

**6** Kaupunginosan numero.

**109** Korttelin numero.

ANNILANKATU Kadun, tien, katuaukion, torin, puiston tai muun yleisen alueen nimi.

2600+1200 Lukusarja, jossa ensimmäinen luku ilmoittaa sallitun asuntokerrosalan neliömetrimäärän ja toinen luku sallitun taloustilaksi varattavan kerrosalan neliömetrimäärän.

ro-1 Merkityn rakennusoikeuden lisäksi saa rakentaa porrashuone- ja sisääntuloaulatilojen yhteyteen 15 m<sup>2</sup> ylittävän osan kussakin kerroksessa.

VII Roomalainen numero osoittaa rakennusten, rakennuksen tai sen osan suurimman sallitun kerrosluvun.

— — — — Rakennusala.

— a — — Auton säilytyspaikan rakennusala.

— le — — Leikki- ja oleskelualueeksi varattu alueen osa.

— · — · — Istutettava alueen osa.

— — — — Katu.

— ajo — — Ohjeellinen alueella oleva ajoyhteys.

— — — — Katualueen rajan osa, jonka kohdalta ei saa järjestää ajoneuvoliittymää.

1ap/60 m<sup>2</sup> Merkintä osoittaa, kuinka monta kerrosalaneliometriä kohti on rakennettava yksi autopaikka.

## MUITA MÄÄRÄYKSIÄ

LPA-alueen autopaikat osoitetaan korttelin 109 tontin 10 käyttöön.

Mikäli korttelialueelle sijoitetaan sosiaalista asuntotuotantoa niin siltä osin autopaikka vaatimus on 1 ap/90 m<sup>2</sup>.

Alueen hulevedet tulee ensisijaisesti imeyttää tai toissijaisesti viivyttaa ennen johtamista kaupungin hulevesiverkostoon. Vettä läpäisemättömästi päällystettyjen autopaikkojen hulevedet tulee johtaa eteenpäin erottimien kautta.

Rakennustöiden yhteydessä mahdollisesti havaittavat maaperän epäpuhtaudet on puhdistettava Nokian kaupungin maapoliittisen ohjelman mukaisesti alle valtioneuvoston asetuksen 214/2007 alemman ohjearvon niin, että alueelle ei jää pilaantuneisuutta.

# NOKIA


## ASEMAKAAVAN MUUTOS Mittakaava 1:2000

Asemakaavan muutos koskee 6. kaupunginosan korttelia 106 sekä katu- ja puistoalueita.

Asemakaavan muutoksella muodostuu 6. kaupunginosan Korttelin 109 osa sekä katu- ja puistoalueita.

Korttelin 109 osaan hyväksytään sitova tonttijaon muutos.

## Tasokoordinaattijärjestelmä ETRSGK24 Korkeusjärjestelmä N2000

Pohjakartta on maankäyttö- ja rakennuslain 54 a §:n määräysten mukainen.			
Nokiassa	16.1.2019	Maanmittausinsinööri	
Hyväksytty Nokian kaupunginvaltuustossa		Hyväksytty Nokian kaupunkikehityslautakunnassa	
Kaupunkikehitysjohdaja		Kaupunkikehitysjohdaja	
 <b>NOKIAN KAUPUNKI</b> KAAVOITUS			
Suunnittelija	Jorma Hakola	Nokiassa	19.3.2019
Valmistelija			
Kaavoitusavustaja	Anne Junnikkala	Kaupunkikehitysjohdaja	
Korvaa hakemistokartan alueita VI:9, VI:18, VI:38 ja Vih:5		Käsittelyt	Kakela 26.3.2019 [ ] Kh Kv [ ]