


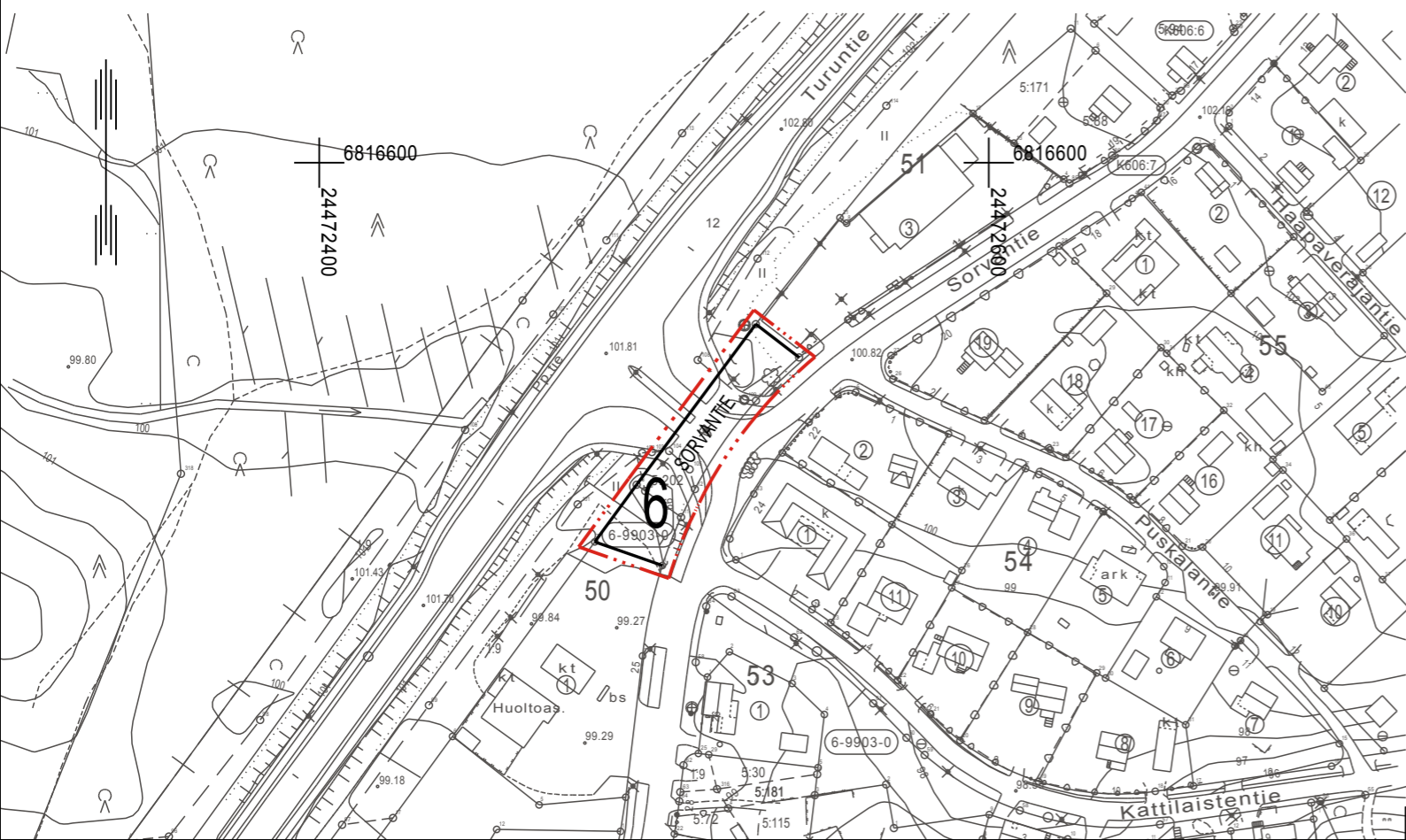


ASEMAKAAVAMERKINNÄT JA -MÄÄRÄYKSET

-  3 m kaava-alueen rajan ulkopuolella oleva viiva.
-  Korttelin, korttelinosan ja alueen raja.
- 6** Kaupunginosan numero.
- SORVANTIE** Kadun, tien, katuaukion, torin, puiston tai muun yleisen alueen nimi.
-  Katu.

0 10 20 30 40 50 100




NOKIA

ASEMAKAAVAN MUUTOS Mittakaava 1:2000

Asemakaavan muutos koskee Nokian kaupungin 6. kaupunginosan tie- ja puistoaluetta kiinteistöistä 536-895-2-8, 536-425-5-202, 536-409-1-9 ja 536-6-9903-0.

Asemakaavan muutoksella muodostuu katualuetta.

Tasokoordinaattijärjestelmä ETRSGK24, korkeusjärjestelmä N2000

Pohjakartta on maankäyttö- ja rakennuslain 54 a §:n määräysten mukainen.			
Nokialla		Maanmittausinsinööri	
Hyväksytty Nokian kaupunginvaltuustossa		Hyväksytty Nokian kaupunkikehityslautakunnassa	
Kaupunkikehitysjohtaja		Kaupunkikehitysjohtaja	
 NOKIAN KAUPUNKI KAAVOITUS			
Suunnittelija	Jorma Hakola	Nokialla	21.2.2019
Valmistelija			
Kaavoitusavustaja		Kaupunkikehitysjohtaja	
Korvaa hakemistokartan alueita VI:11	Käsittelyt	Kakela	[]
		Kh	[]
		Kv	[]