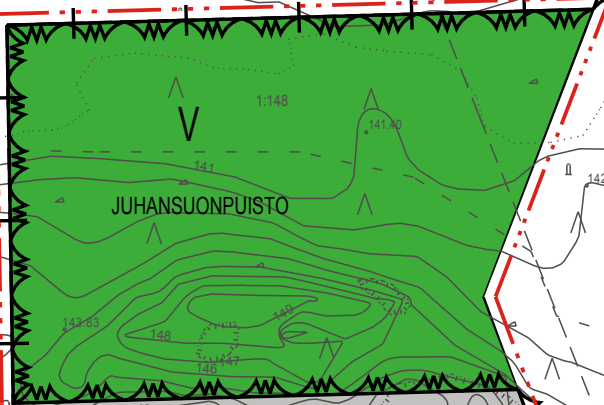


6822400
24475800

6822400
24476000



JUHANSUO

12 26

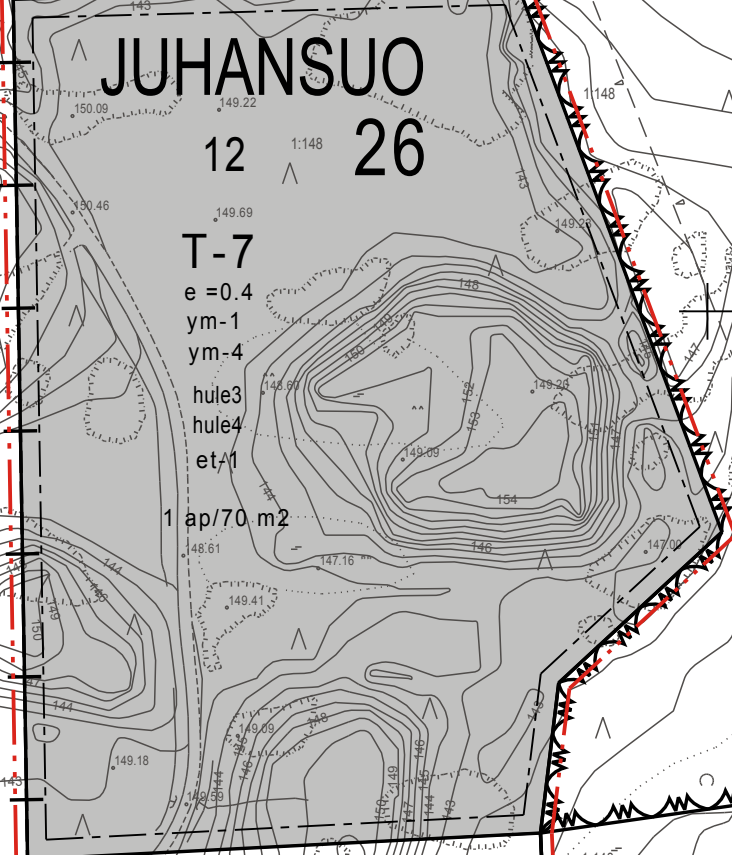
T-7

e = 0.4
ym-1
ym-4
hule3
hule4
et/1
1 ap/70 m²

JUHANSUONPUISTO

T-7

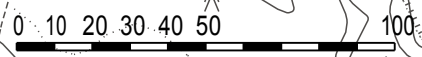
e = 0.40
1 ap/70 m²
ym-3
ym-4
hule3
hule4



JUHANSUONKATU

JUHANSUONKATU

PURANMETSÄNPUISTO



6822000
24475800

6822000
24476000

EV

ASEMAKAAVAMERKINNÄT JA -MÄÄRÄYKSET

T-7

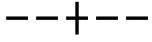
Teollisuus- ja varastorakennusten korttelialue
Tontille saa rakentaa myös toimistotiloja enintään 40 % rakennetusta kerrosalasta ja pääkäyttötarkoitukseen liittyvää liiketilaa enintään 10 % rakennetusta kerrosalasta.



Virkistysalue.



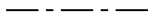
3 m kaava-alueen rajan ulkopuolella oleva viiva.



Kaupunginosan raja.



Korttelin, korttelinosan ja alueen raja.



Osa-alueen raja.

26

Kaupunginosan numero.

JUH

Kaupunginosan nimi.

12

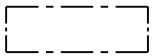
Korttelin numero.

JUHANSUONKA

Kadun, tien, katuaukion, torin, puiston tai muun yleisen alueen nimi.

e = 0.4

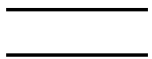
Tehokkuusluku eli kerrosalan suhde tontin pinta-alaan.



Rakennusala.

et-1

Tontille on varattava sähkönjakelun kannalta tarkoituksenmukaiseen paikkaan tila 30m²:n suuruisen muuntamon rakentamista varten. Muuntamo voi sijaita rakennuksessa tai erillisenä rakennuksena rakennusosalalla tai sen ulkopuolella.



Katu.

hule3

Alueelle tulee tehdä vettäläpäisemättömiltä pinnoilta tulevan huleveden viivyttämiseksi ja veden laadun parantamiseksi maanpäällisiä tai maanalaisia altaita, joiden vesitilavuuden tulee olla vähintään yksi kuutiometri sataa vettäläpäisemätöntä pintaneliometriä kohti. Altaiden tulee tyhjentyä 12 tunnin kuluessa täyttymisestään ja niissä tulee olla suunniteltu ylivuoto.

hule4

Kestopäälystetyillä piha-alueilla hulevedet on kerättävä sadevesiviemäröinnillä, joka on varustettu suljettavilla öljyn- ja hiekanerotuskaivoilla. Öljynerottimien tulee täyttää EN-standardin 858 I-luokan vaatimukset. Hulevesien käsittelyssä voidaan käyttää myös ohivirtausjärjestelmää, joka täyttää edellä mainitut vaatimukset.

ym-1

Rakennuksen julkisivujen tulee olla ympäristökuvallisesti korkealaatuisia.

ym-4

Ulkovarastoalueet on aidattava vähintään kaksi metriä korkealla umpinaisella aidalla.

1 ap/70 m²

Merkintä osoittaa, kuinka monta kerrosalaneliometriä kohti on rakennettava yksi autopaikka.

Alueen rakennussuunnitelmia laadittaessa ja aluetta toteutettaessa on huolehdittava siitä, että Myllypuron valintaan Natura 2000 -verkostoon perustuvia luonnonarvoja ei heikennetä. Hulevesialtaat tulee toteuttaa ennen kuin alue rakennetaan. Rakentamisen aikainen hulevesien hallinta tulee suunnitella ennen rakentamiseen ryhtymistä.

NOKIA

ASEMAKAAVA

Mittakaava 1:2000

Asemakaava koskee määräalaa tilasta 536-407-1-148.

Asemakaavalla muodostuu 26. kaupunginosan kortteli 12 sekä katu- ja virkistysaluetta.

Tasokoordinaattijärjestelmä ETRSGK24, korkeusjärjestelmä N2000

Pohjakartta on maankäyttö- ja rakennuslain 54 a §:n määräysten mukainen.

Nokialla

Teknikko

Hyväksytty Nokian kaupunginvaltuustossa

Hyväksytty Nokian kaupunginhallituksessa

Hallintojohtaja

Hallintojohtaja



NOKIAN KAUPUNKI

KAAVOITUS

Suunnittelija Hannu Eerikäinen

Nokialla 17.4.2018

Kaavoitusavustaja Anne Junnikkala

Kaavoitusjohtaja

Korvaa hakemistokartan alueita

Käsittelyt Kh []
Kv []