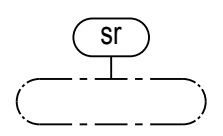


ALUEIDEN KÄYTTÖTARKOITUKSET

- AP** Pientalovaltainen asuntoalue.
- AT** Kyläalue.
Alue on varattu asuntojen sekä palvelutilojen rakentamista varten.
- AO** Erillispientalojen alue.
Numero AO- merkinnän alla osoittaa alueen rakennuspaikkojen enimmäismäärän. Kunkin rakennuspaikan kokonaisrakennusoikeus on enintään 300 k-m².
- AM** Maatilojen talouskeskusten alue.
Alueella sallitaan maa- ja metsätalouteen liittyvä rakentaminen. Talouskeskuksen yhteyteen maatilalle sallitaan toinen asuinrakennus, jonka kerrosala saa olla enintään 120 m².
- PV** Huvi- ja viihdepalvelujen alue.
- PY** Julkisten palvelujen ja hallinnon alue.
- TP** Työpaikka-alue.
Alue on varattu ympäristöhäiriötä tuottamattoman pienimuotoisen liike- ja teollisuustilojen rakentamiseen. Alueella sallitaan alueen pääkäyttötarkoituksen edellyttämiä asuintiloja.
- VL** Lähivirkistysalue.
- RA** Loma-asuntoalue.
Numero RA- merkinnän alla osoittaa alueen rakennuspaikkojen enimmäismäärän. Kullekin rakennuspaikalle saa rakentaa yhden loma-asunnon, jonka kerrosala saa olla enintään 100 m² ja 2 erillistä talousrakennusta, joiden kerrosala saa olla yhteensä enintään 20 m² sekä erillisen saunarakennuksen, jonka kerrosala saa olla enintään 25 m². Alle 2000 m²:n suuruisilla rakennuspaikoilla kokonaiskerrosala on enintään 100 m². Rakennukset tulee sijoittaa vähintään 30 m:n etäisyydelle keskiveden korkeuden mukaisesta rantaviivasta. Saunarakennuksen saa sijoittaa vähintään 15 m:n etäisyydelle keskiveden korkeuden mukaisesta rantaviivasta.
- ET** Yhdyskuntateknisen huollon alue.
- MA** Maisemallisesti arvokas peltoalue.
Alueen maisemalliset ja ympäristölliset ominaispiirteet, kuten peltojen yli avautuvat järvinäkymät ja ympäristöstä erottuvat metsäiset kumpareet tulee säilyttää. Alueella on rakentaminen ja peltojen metsittäminen kielletty.
- yt** Yhdystie.
- kt** Kokoojatie.
- Alueen raja.

4

Luku käyttötarkoituserkinnän alla ilmoittaa rakennuspaikkojen enimmäismäärän.



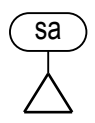
Kirkkolain nojalla suojeltu historiallisten, rakennushistoriallisten ja maisemallisten arvojen kannalta arvokas rakennusryhmä. Suojelu tarkoittaa kirkkorakennuksen ohella myös kellotapulia sekä kirkkotarhaa aitoineen ja portteineen. Alueella ei saa tehdä sellaisia toimenpiteitä, jotka vähentävät sen suojeluarvoa.



Suojelukohde.
Rakennusta tai rakennusryhmää ei saa purkaa ilman pakottavaa syytä, eikä niiden ulkoasua muuttaa siten, että niiden kyläkuvan kannalta merkittävä luonne turmeltuu.



Suojelukohteeseen liittyvä kirjain- ja numerotunnus.
Kohteiden kuvaus on esitetty yleiskaavan selostuksessa.



Paikka, johon saa rakentaa maatalaan liittyvän kerrosalaltaan enintään 25 m²:n suuruisen saunarakennuksen. Uusi saunarakennus tulee sijoittaa vähintään 15m:n etäisyydelle keskiveden korkeuden mukaisesta rantaviivasta.

YLEISMÄÄRÄYKSET

Tämän osayleiskaavan alueella saa myöntää rakennusluvan RA alueilla osayleiskaavan mukaiseen lomarakennuksen rakentamiseen ilman asemakaavaa.

Maankäyttö- ja rakennuslain 128 §:n perusteella määrätään, että maisemaa muuttavaa rakennustyötä, puiden kaatamista tai muuta näihin verrattavaa toimenpidettä ei saa suorittaa ilman maisematyöluvaa MA-alueilla.

NOKIA Tottijärven taajaman osayleiskaava

Mittakaava 1:5000

Hyväksytty Nokian kaupunginvaltuustossa	Hyväksytty Nokian kaupunginhallituksessa		
Kaupunginlakimies / Kaupunginsihteeri	Kaupunginlakimies / Kaupunginsihteeri		
NOKIAN KAUPUNGIN TEKNINEN KESKUS			
KAAVOITUS			
Suunnittelija	Jaakko Hartman	Nokiassa	18.4.2002
Piirtäjä	Anne Junnikkala	Kaupunginarkkitehti	
Nähtävillä:	MRL 62 § 7.5.-4.6.2001	Kasittelyt	Kh 5.8.2002 []
	MRA 19 § 5.10.-5.11.2001		Kv 2.9.2002 [X]
	MRA 19 § 27.5.-28.6.2002		