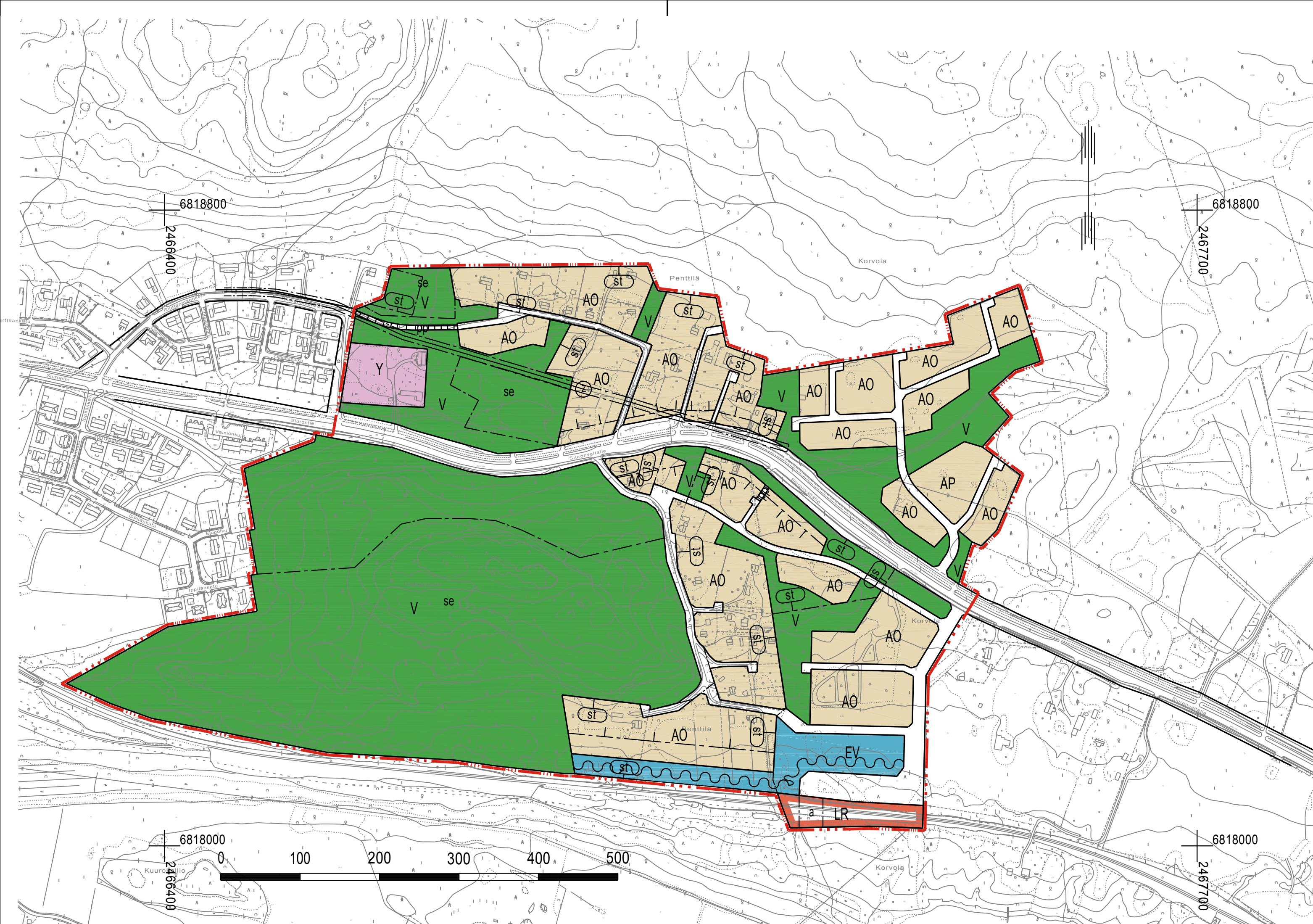


### YLEISKAAVAMERKINNÄT JA -MÄÄRÄYKSET

- AP Asuinpientalojen korttelialue.
- AO Erillispientalojen korttelialue.
- Y Yleisten rakennusten korttelialue.
- V Virkistysalue.
- LR Rautatiealue.
- EV Suojaviheralue.
- 3 m kaava-alueen rajan ulkopuolella oleva viiva.
- Korttelin, korttelinosan ja alueen raja.
- Osa-alueen raja.
- Rakennusala.
- pp Jalankululle ja polkupyöräilylle varattu katu.
- z Sähkölinaa varten varattu alueen osa.
- a Liikennealueen alittava katu.
- se Alueen osa, jolla on erityisiä ympäristöarvoja. Maankäyttö- ja rakennuslain 128 §:n perusteella määrätään, että yleiskaavan se-alueella ei saa suorittaa maisemaa muuttavaa maanrakennustyötä, puiden kaatamista tai muuta näihin verrattavaa toimenpidettä ilman lupaa.
- st Suunnittelutarvealue.
- Meluntorjuntatarve.



MITTAKAAVA 1:4000

Tämä kartta täyttää 23.12.1999 annetun kaavoitusmittausasetuksen määräykset.			
Nokialla		Kaupungeingeodeetti	
Hyväksytty Nokian kaupunginvaltuustossa		Hyväksytty Nokian kaupunginhallituksessa	
Kaupunginlakimies / Kaupunginsihteeri		Kaupunginlakimies / Kaupunginsihteeri	
<b>NOKIAN KAUPUNGIN TEKNINEN KESKUS</b>			
<b>KAAVOITUS</b>			
Suunnittelija	Jaakko Hartman	Nokialla	17.4.2001
Piirtäjä	Anne Junnikkala	Kaupunginarkkitehti	
Korvaa hakemistokartan alueita		Käsittelet	Kh 23.4.2001 [ ] Kv 7.5.2001 [ X ]